



PARTNER
CRLS

EKSPERTYZA POJAZDU

STRONA TYTUŁOWA

WERSJA 2.07E

DANE ZLECENIODAWCY

Firma VEHIS FINANSE SP. Z O.O.
AL. MURCKOWSKA 14C
40-265 KATOWICE

DANE WYKONAWCY

Firma PARTNER CRLS SP. Z O.O.
Rzeczoznawca MATEUSZ KELER
Nr zlecenia VHS00771/25
Data zlecenia 10 listopad 2025

IDENTYFIKACJA SKRÓCONA POJAZDU

Marka NISSAN
Model QASHQAI
Numer rejestracyjny DX41191
Rok produkcji 2022
Numer VIN SJNTAAJ12U1145209

LISTA DOKUMENTÓW POJAZDU I AKCESORIÓW

Do oględzin pojazdu przedstawiono:

Dowód rejestracyjny	SKAN	Tablice rejestracyjne	TAK
Klucz główny	TAK	Apteczka	TAK
Klucz zapasowy	TAK	1SZT. Gaśnica	TAK
Instrukcja obsługi	TAK	Trójkąt ostrzegawczy	TAK
Książka serwisowa	TAK		

OPIS OGÓLNY POJAZDU* - UWAGA

* Opis ogólny sporządzono w oparciu o cechy widoczne. Partner CRLS nie bierze odpowiedzialności za wady ukryte, nie dające się ustalić bez badania specjalistycznego.

ELEMENTY SKŁADOWE EKSPERTYZY

Poniższe elementy stanowią integralną część Ekspertyzy

Ekspertyza - Raport z programu Eurotax	TAK	Ekspertyza - Stan techniczny	TAK
Ekspertyza - Lakier/Ogumienie	TAK	Ekspertyza - Dokumentacja zdjęciowa	TAK



PARTNER
CRLS

EKSPERTYZA POJAZDU

RAPORT EUROTAX

Nr zlecenia

VHS00771/25

Nr rejestracyjny

DX41191

Raport wykonano w systemie Eurotax firmy Autovista. Raport Eurotax stanowi integralną część niniejszej Ekspertyzy i nie może być prezentowany samodzielnie.



OCENA STANU POJAZDU

DANE ZLECENIA

Numer wyceny	19624
Numer sprawy	VHS00771/25
Zleceniodawca	
Data i miejsce oględzin	
Data wyceny	10.11.2025
Wycena na dzień	10.11.2025
Numer licencji / użytkownik	38107 / Partner CRLS

DANE POJAZDU

Numer rejestracyjny / numer VIN	DX41191 / SJNTAAJ12U1145209
Data pierwszej rejestracji / wiek w miesiącach	21.09.2022 / 38
Rok produkcji	2022
Przebieg rzeczywisty (km) / sposób ustalenia	73 938 / Odczytany
Data następnego badania technicznego	21.09.2025
Lakier	----

Marka	NISSAN
Model	Qashqai 21-24
Typ	Qashqai 1.3 DIG-T mHEV N-Connecta
Rodzaj nadwozia / liczba drzwi / liczba miejsc	Hatchback / 5 / 5
Pojemność silnika (ccm)	1332
Moc kW / KM	103 / 140
Paliwo / katalizator	Benzyna / Katalizator (3drozny)+GPF
Układ / liczba cylindrów	R / 4
Skrzynia / liczba biegów	M / 6

WYPOSAŻENIE STANDARDOWE POJAZDU

- Airbag 6 sztuk (przednie, boczne i kurtynowe dla obu rzędów foteli)
- Asystent przejazdu przez skrzyżowanie
- Asystent zmiany pasa ruchu
- Czujnik ciśnienia w oponach
- Czujnik zmiernych
- Czujniki parkowania, tył
- Fotel kierowcy z manualną regulacją wysokości
- Gniazdo 12V
- Gniazdo USB (x2)
- Hamulec postojowy - elektryczny
- Interfejs Bluetooth
- Kierownica wielofunkcyjna
- Klimatyzacja automatyczna, dwustrefowa
- Koło zapasowe - dojazdowe
- Lakier uni
- Lampy tylne w technologii LED
- Lusterka boczne elektrycznie składane
- Antena - płetwa rekina
- Asystent świateł drogowych
- Automatyczne włączanie świateł awaryjnych
- Czujnik deszczu
- Czujniki parkowania, przód
- Fotel kierowcy z elektryczną regulacją podparcia lędźwiowego
- Fotel pasażera z manualną regulacją wysokości
- Gniazdo 12V w bagażniku
- Gniazdo USB z tyłu (x2)
- Hill Start Assist - system wspomagający wjazd na wzniesienie z funkcją Auto Hold
- Kierownica i dźwignia zmiany biegów pokryte skórą
- Klamka zewnętrzna z przyciskiem
- Kolumna kierownicy regulowana w pionie i poziomie
- Konsola centralna i boczki drzwi wykończone skórą ekologiczną
- Lampy przednie w technologii Bi-LED
- LSD - mechanizm różnicowy o ograniczonym poślizgu
- Lusterka boczne regulowane elektrycznie

- Lusterka boczne z funkcją podgrzewania
- Oświetlenie ambientowe konsoli centralnej
- Podłoga bagażnika - ruchoma
- Półka bagażnika
- System A-IVC z obsługą CRM
- System eCall
- System interwencji w przypadku wykrycia pojazdu w martwym polu
- System nawigacji satelitarnej z ekranem 12,3"
- System ostrzegający o ruchu w kierunku poprzecznym (CTA)
- System regulowania prędkości, inteligentny
- System stabilizacji toru jazdy przyczepy
- System zapobiegania kolizjom podczas cofania
- Szyby przyciemniane
- Światła przeciwmgielne LED
- Tempomat aktywny, inteligentny
- Uchwyty do mocowania bagażu (6x)
- Uchwyty na kubki z przodu
- Usługi nawigacyjne A-IVC
- Wlew paliwa, bezkorkowy
- Wykończenie deski rozdzielczej miękkim materiałem w miejscu styku z kolanami kierowcy
- Lusterko wsteczne automatycznie przyciemniające się
- Oświetlenie bagażnika, podwójne
- Podłokietnik - tył
- Radio z tunerem DAB
- System audio z 6 głośnikami
- System I-Key z przyciskiem Start/Stop oraz dostępem bezkluczykowym
- System kamer 360
- System ostrzegający o możliwej kolizji
- System ostrzegania i interwencji przy niezamierzonej zmianie pasa ruchu
- System rozpoznawania znaków drogowych
- System wykrywania pieszych/rowerzystów
- Szyby boczne elektrycznie regulowane z przodu i z tyłu
- Światła do jazdy dziennej LED
- Tapicerka materiałowa
- Tylna kanapa dzielona 60/40
- Uchwyty ISOFIX do inst. fotelika, tył
- Uchwyty na kubki z tyłu
- VDC - System kontroli trakcji
- Wybór charakterystyki trybu jazdy
- Zegary cyfrowe TFT 12,3"

WYPOSAŻENIE STANDARDOWE - NIEZAMONTOWANE

- Felgi aluminiowe 18 z ogumieniem 235/55

WYPOSAŻENIE DODATKOWE

- Lakier metalik



EKSPERTYZA POJAZDU

POMIAR GRUBOŚCI LAKIERU I OGUMIENIA

LAKIER



rysunek pojazdu poglądowy

Wykonano pomiar ręczny grubości powłoki lakierowej [µm]

NUMER I NAZWA ELEMENTU	PRZEDZIAŁ GRUBOŚCI POWŁOKI
1. POKRYWA PRZEDNIA	do 150
2. BŁOTNIK PRZEDNI LEWY	do 150
3. SŁUPEK PRZEDNI LEWY	do 150
4. DRZWI PRZEDNIE LEWE	do 150
5. DACH	do 150
6. SŁUPEK ŚRODKOWY LEWY	do 150
7. PRÓG LEWY	do 150
8. DRZWI TYLNE LEWE	do 150
9. BŁOTNIK TYLNY LEWY	do 150
10. POKRYWA TYLNA	-----
11. BŁOTNIK TYLNY PRAWY	do 150
12. DRZWI TYLNE PRAWY	do 150
13. SŁUPEK ŚRODKOWY PRAWY	do 150
14. PRÓG PRAWY	do 150
15. DRZWI PRZEDNIE PRAWY	do 150
16. SŁUPEK PRZEDNI PRAWY	do 150
17. BŁOTNIK PRZEDNI PRAWY	do 150

OGUMIENIE

Wykonano pomiar ręczny grubości bieżnika [mm]

PRODUCENT	TYP	ROZMIAR	BIEŻNIK
PIRELLI	ALL SEASON CINTUARO	PP 215/65r17 103v	7,5
PIRELLI	ALL SEASON CINTUARO	PL 215/65r17 103v	7,5
PIRELLI	ALL SEASON CINTUARO	TP 215/65r17 103v	7,5
PIRELLI	ALL SEASON CINTUARO	TL 215/65r17 103v	7,5
KOŁO DOJAZDOWE		KOŁO	
0		ZAPASOWE 0	0,0



EKSPERTYZA POJAZDU

OPIS STANU TECHNICZNEGO

NADWOZIE

NAZWA ELEMENTU	RODZAJ USZKODZENIA
BŁOTNIK PRZEDNI LEWY	ZARYSOWANIE
SŁUPEK PRZEDNI PRAWY	ODPRYSKI LAKIERU
ZDERZAK PRZEDNI	ZARYSOWANIE
DRZWI TYLNE LEWE	ZARYSOWANIE
LAMPA TYLNA LEWA	ZARYSOWANIE
KLAMKA DRZWI PRZEDNICH LEWYCH	ZARYSOWANIE
POKRYWA PRZEDNIA	ODPRYSKI LAKIERU
----	----
----	----
----	----
----	----
----	----
----	----
----	----
----	----
----	----
----	----
----	----
----	----
----	----
----	----
----	----
----	----
----	----
----	----
----	----
----	----
----	----

WNĘTRZE

NAZWA ELEMENTU	RODZAJ USZKODZENIA
KANAPA TYLNA	ZABRUDZENIE
----	----
----	----
----	----
----	----
----	----
----	----
----	----
----	----
----	----
----	----
----	----
----	----
----	----
----	----
----	----
----	----
----	----
----	----
----	----
----	----
----	----
----	----

UWAGI DODATKOWE

Uwagi do opisu nadwozia i wnętrza

- Wykładzina progów prawych - nieprawidłowy montaż,



EKSPERTYZA POJAZDU

INFORMACJE DODATKOWE

INFORMACJE DODATKOWE

ZGODNOŚĆ FORMALNA POJAZDU:

POCHODZENIE POJAZDU

BADANIE NUMERU VIN

BADANIE PRAWDZIWOŚCI DANYCH POJAZDU

STAN DROGOMIERZA

POCHODZENIE KRAJOWE INNE

BADANO - STWIERDZONO ZGODNOŚĆ Z DOKUMENTACJĄ

PRZYJĘTO WG OKAZANYCH DOKUMENTÓW/ŹRÓDEŁ.

ZWERYFIKOWANO STAN DROGOMIERZA Z ZAPISAMI ELEKTRON.

ZABEZPIECZENIE PRZECIWKRADZIEŻOWE:

IMMOBILISER

INNE

STWIERDZONO - DZIAŁA

NIE STWIERDZONO

JAZDA PRÓBNA

URUCHOMIENIE POJAZDU

PRÓBA RUCHOWA

PODJĘTO PRÓBĘ - URUCHOMIONO

PODJĘTO PRÓBĘ - BRAK UWAG - JAZDA TESTOWA (PARKING)

KOMENTARZ

-

KLAUZULE

Opisany w Ekspertyzie stan pojazdu jest wiążący na dzień oględzin.

Rzecznik dokonał odczytu numerów identyfikacyjnych pojazdu oraz wskazań stanu drogomierza bez badania ich poprawności oraz autentyczności.

Ekspertyzę sporządzono w oparciu o dostarczoną dokumentację, badanie organoleptyczne pojazdu w warunkach jego udostępnienia oraz przy wykorzystaniu systemów eksperckich.

Rzecznik nie przeprowadził badań diagnostycznych. Nie ma też wpływu na matematyczne algorytmy, a także bazę wyposażenia standardowego, stosowane w systemach eksperckich.

Rzecznik nie bierze na siebie odpowiedzialności za wady ukryte (prawne i fizyczne) oraz ewentualne skutki wynikające z dalszego użytkowania pojazdu.

Jeżeli do oględzin przedstawiono oryginał dowodu rejestracyjnego, zdjęcia przedstawiają stan faktyczny na dzień oględzin. W przeciwnym razie zdjęcia przedstawiają skan dowodu rejestracyjnego.

Ekspertyza służy wyłącznie do celu w niej wskazanego i nie może być wykorzystywana do żadnego innego celu.

Ekspertyza nie może być publikowana bez zgody Wykonawcy.



PARTNER
CRLS

EKSPERTYZA POJAZDU

DOKUMENTACJA ZDJĘCIOWA

ZDJĘCIA

Ilość zdjęć (bez zdjęć dowodu rejestracyjnego)	75	_____
Zdjęcia poglądowe	TAK	_____
Zdjęcia uszkodzeń	TAK	_____
Zdjęcia dokumentów pojazdu	TAK	_____
Zdjęcia dowodu rejestracyjnego	TAK	_____

ZDJĘCIA POGLĄDOWE



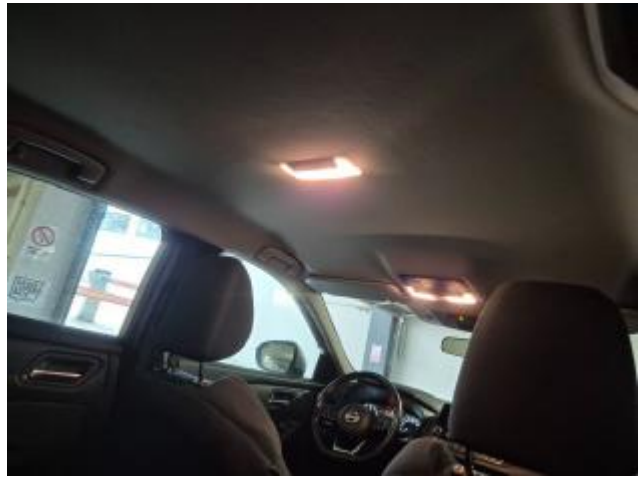










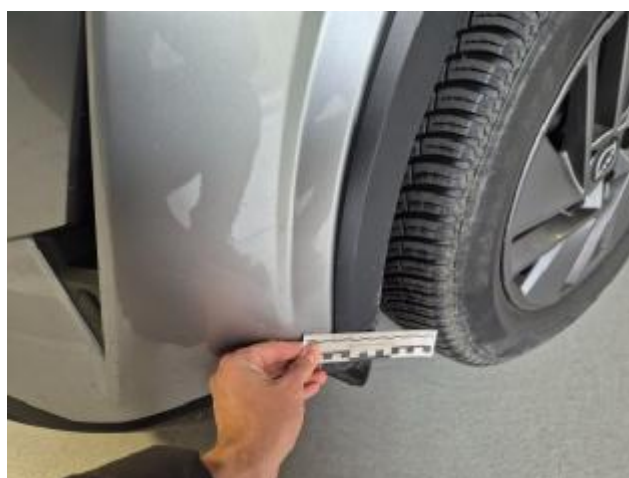
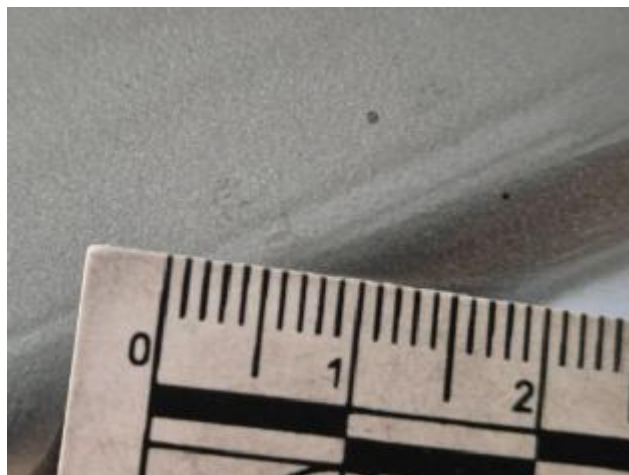


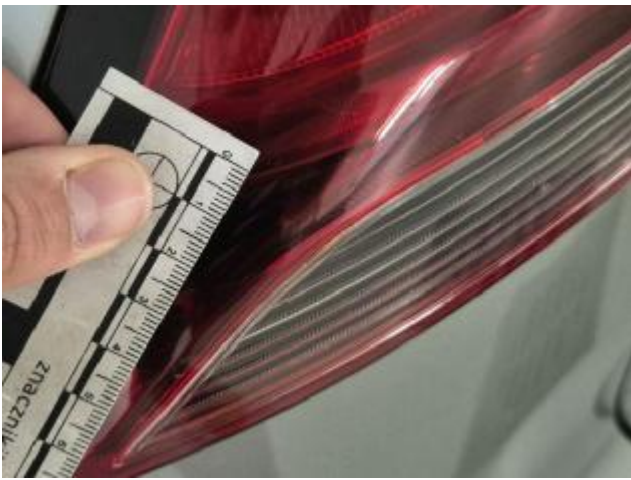


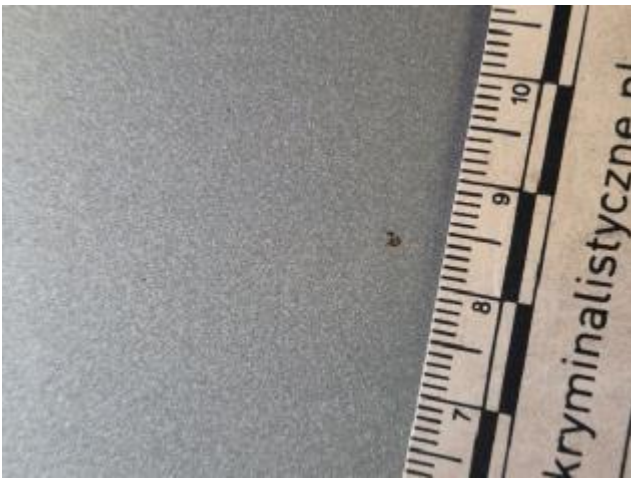




ZDJĘCIA USZKODZEŃ







ADNOTACIE URZĘDOWE

---(V.9) POZIOM EMISJI SPALIN - EURO 6 AP

---(P2)103,00/3,60---



TERMIN BADANIA TECHNICZNEGO

m.p.

DATA PODPIS

TERMIN BADANIA TECHNICZNEGO

21.09.2025



DATA PODPIS

TERMIN BADANIA TECHNICZNEGO

m.p.

DATA PODPIS

TERMIN BADANIA TECHNICZNEGO

m.p.

DATA PODPIS

TERMIN BADANIA TECHNICZNEGO

m.p.

10114X0

DATA PODPIS



A - numer rejestracyjny pojazdu, B - data pierwszej rejestracji pojazdu, C - dane posiadacza pojazdu / właściciela pojazdu, D - dane pojazdu, E - numer identyfikacyjny pojazdu, E1 - maksymalna masa całkowita, G - masa własna, H - okres ważności dowodu, I - data wydania dowodu rejestracyjnego, K - numer homologacji typu pojazdu, M1, P2, P3, - dane silnika, Q - stosunek mocy do ciężaru (w kW/kg), S1, S2 - liczba miejsc siedzących/ stojących, E2P3 - dopuszczalna masa całkowita pojazdu / zespołu pojazdów, J - kategoria pojazdu, L - liczba osi, Q1, Q2 - maksymalna masa całkowita przyczepy z hamulcem / bez hamulca, X - potwierdzenie przeprowadzenia badania technicznego pojazdu i daty następnego badania technicznego pojazdu.

Pouczenie:
Właściciel pojazdu jest zobowiązany zgłosić w ciągu 30 dni organowi, który wydał dowód rejestracyjny, wszelkie zmiany danych zawartych w dowodzie rejestracyjnym pojazdu.

