



## Kia Sorento-MQ4-2020

Sorento 1.6 T-GDI PHEV Prestige Line 4WD aut 7os.

Rejestracja	WZ390CY
VIN	KNARM81HDM5058065
Rok produkcji	2021
Pierwsza rejestracja	04.08.2021
Przebieg	111 462 km
Typ nadwozia	SUV
Rodzaj paliwa	Hybryda benzynowa
Rodzaj skrzyni biegów	Automatyczny
Transmission	Naped na 4 kola
Pojemnosc skokowa (cc)	1598

## SZCZEGÓŁY EKSPERTYZY

Data ekspertyzy 22.08.2025 09:03:12

Opis adresu inspekcji AutoLogistic Sp. z o.o

## INFORMACJE O POJEŹDZIE

Liczba drzwi	5
Marka	Kia
Model	Sorento-MQ4-2020
Ilość siedzeń	7
Liczba biegów	6

Body colour	Szary
Lakier metaliczny/perłowy	Tak
Pojazd w ruchu	Tak
Możliwy rozruch silnika	Tak

## LISTA DOKUMENTÓW

Instrukcja obsługi	Tak
Liczba kluczy ogółem	2
Oryginalny dowód rejestracyjny	Tak

Oryginalny klucz	Tak
Rodzaj książki serwisowej	Tradycyjna książka serwisowa

## WYPOSAŻENIE POJAZDU

Asystent martwego pola	Tak
Bezkluczykowy dostęp	Tak
Czujniki parkowania przednie	Tak
Czujniki parkowania tylne	Tak
Elektrycznie składane lusterka	Tak
Fotel kierowcy regulowany elektrycznie	Tak
Fotel pasażera przedni regulowany elektrycznie	Tak
Fotele przednie podgrzewane	Tak
Fotele tylne podgrzewane	Tak
GPS	Tak
Hak holowniczy	Stały
Kamera 360°	Tak

Kamera cofania	Tak
Liczba kabli do ładowania	1
Podgrzewana kierownica	Tak
Przykrycie części bagażowej	Tak
Szyby elektryczne przod	Tak
Szyby elektryczne tyl	Tak
Tempomat	Tak
Trzeci rząd siedzeń	Tak
Trzecia tablica rejestracyjna obecna?	Tak
Tylna kłapa elektrycznie podnoszona	Tak
Typ klimatyzacji	Klimatyzacja automatyczna
Typ reflektorów	Światła przednie LED

## OPONY

### Zamontowane opony

Lokalizacja	Położenie	Bieżnik	Producent	Wymiary	Sezon opon	Typ felg	Runflat
Przód	Lewy	4,0 mm	Continental	235/55 R 19 105 V	Letnie	Aluminiowe	Nie dotyczy
Przód	Prawy	4,0 mm	Continental	235/55 R 19 105 V	Letnie	Aluminiowe	Nie dotyczy
Tył	Lewy	5,0 mm	Continental	235/55 R 19 105 V	Letnie	Aluminiowe	Nie dotyczy
Tył	Prawy	5,0 mm	Continental	235/55 R 19 105 V	Letnie	Aluminiowe	Nie dotyczy

**USZKODZENIA**

Uszkodzenia zewnętrzne



**1 | Zderzak przedni**

Typ	Zadrapanie(a)
Wielkość	>50%, lekki



**2 | Błotnik TL**

Typ	Zadrapanie(a)
Wielkość	>2 cm - 3 cm



**3 | Zderzak tylny**

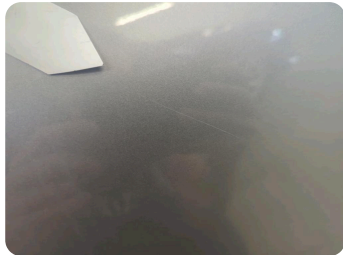
Typ	Zadrapanie(a)
Wielkość	>50%, lekki





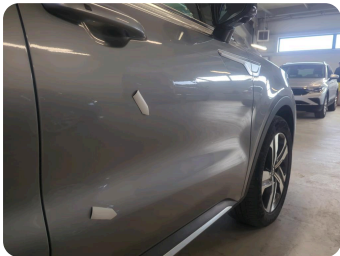
**4 | Kłapa bagażnika**

Typ	Zadrapanie(a)
Wielkość	<50%, średni



**5 | Drzwi PP**

Typ	Zadrapanie(a)
Wielkość	>50%, lekki



**6 | Część boczna dachu R prawy**

Typ	Zadrapanie(a)
Wielkość	>4 cm - 6 cm

**Zdjęcia Podstawowe**

