



## Alfa Romeo Tonale-622-2022

### Tonale 1.5 MHEV SPRINT AT

Rejestracja	WE7M572
VIN	ZARNASAA7N3012048
Rok produkcji	2022
Pierwsza rejestracja	29.11.2022
Przebieg	43 568 km
Typ nadwozia	SUV
Rodzaj paliwa	Hybryda benzynowa
Rodzaj skrzyni biegów	Automatyczny
Transmission	Przod
Pojemność skokowa (cc)	1469

## SZCZEGÓŁY EKSPERTYZY

Data ekspertyzy 27.11.2025 08:10:31

Opis adresu inspekcji AutoLogistic Sp. z o.o

## INFORMACJE O POJEŹDZIE

Liczba drzwi	5
Marka	Alfa Romeo
Model	Tonale-622-2022
Ilość siedzeń	5
Liczba biegów	7

Body colour	Niebieski
Lakier metaliczny/perłowy	Tak
Pojazd w ruchu	Tak
Możliwy rozruch silnika	Tak

## LISTA DOKUMENTÓW

Instrukcja obsługi	Nie
Liczba kluczy ogółem	2
Oryginalny dowód rejestracyjny	Tak

Oryginalny klucz	Tak
Rodzaj książki serwisowej	Tradycyjna książka serwisowa

## WYPOSAŻENIE POJAZDU

Asystent martwego pola	Tak
Czujniki parkowania przednie	Tak
Czujniki parkowania tylne	Tak
Elektrycznie składane lusterka	Tak
GPS	Tak
Kamera cofania	Tak
Liczba kabli do ładowania	0
Przykrycie części bagażowej	Tak

Szyby elektryczne przod	Tak
Szyby elektryczne tyl	Tak
Tempomat	Tak
Tylna kłapa elektrycznie podnoszona	Nie
Typ klimatyzacji	Klimatyzacja automatyczna
Typ reflektorów	Światła przednie LED
Zestaw naprawczy	Tak

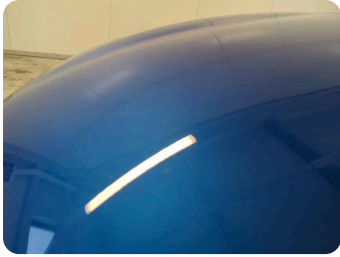
## OPONY

### Zamontowane opony

Lokalizacja	Położenie	Bieżnik	Producent	Wymiary	Sezon opon	Typ felg	Runflat
Przód	Lewy	5,0 mm	Dunlop	235/50 R 18 97 V	Zimowe	Aluminiowe	Nie dotyczy
Przód	Prawy	5,0 mm	Dunlop	235/50 R 18 97 V	Zimowe	Aluminiowe	Nie dotyczy
Tył	Lewy	5,0 mm	Dunlop	235/50 R 18 97 V	Zimowe	Aluminiowe	Nie dotyczy
Tył	Prawy	5,0 mm	Dunlop	235/50 R 18 97 V	Zimowe	Aluminiowe	Nie dotyczy

## USZKODZENIA

### Uszkodzenia zewnętrzne



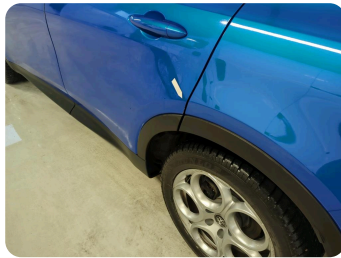
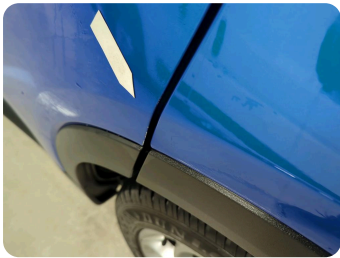
#### 2 | Pokrywa przednia

Typ	Wgniecenie(a) i zarysowanie(a)
Wielkość	>1 cm - 2 cm



#### 3 | Drzwi PL

Typ	Zadrapanie(a)
Wielkość	>4 cm - 6 cm



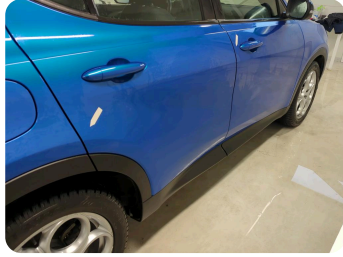
#### 4 | Drzwi TL

Typ	Zadrapanie(a)
Wielkość	>2 cm - 3 cm



#### 6 | Kłapa bagażnika

Typ	Wgniecenie(a)
Wielkość	>1 cm - 2 cm



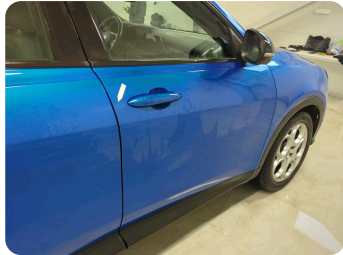
## 7 | Drzwi TP

Typ

Zadrapanie(a)

Wielkość

>2 cm - 3 cm



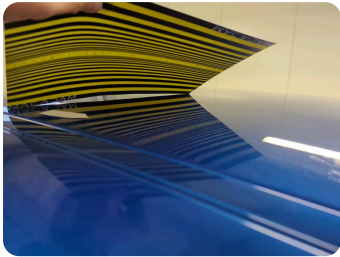
## 8 | Drzwi PP

Typ

Zadrapanie(a)

Wielkość

>2 cm - 3 cm



## 9 | Dach

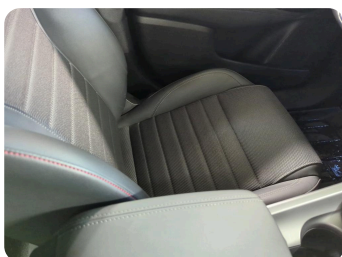
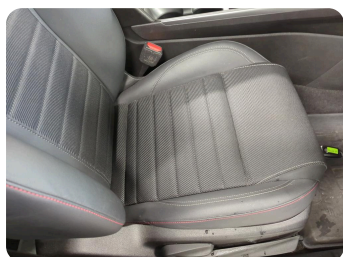
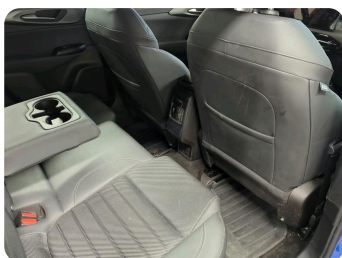
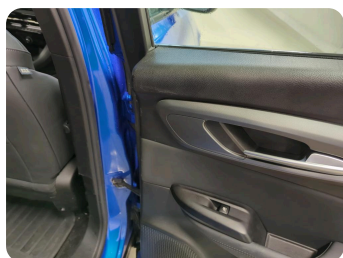
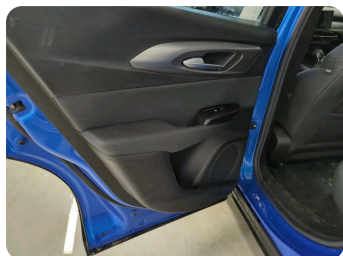
Typ

Wgniecenie(a)

Wielkość

>3 cm - 4 cm

Uszkodzenia wewnętrzne



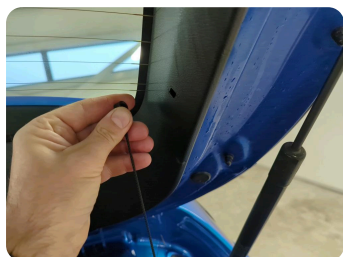
1 | Wnętrze

Typ

Zużyta

Wielkość

<50%, średni



5 | Pokrywa bagażnika

Typ

Pęknięcie

Wielkość

>3 cm - 4 cm

**Zdjęcia Podstawowe**

