



**PARTNER**  
CRLS

## EKSPERTYZA POJAZDU

STRONA TYTUŁOWA

WERSJA 3.01

### DANE ZLECENIODAWCY

Firma

---

---

---

### DANE WYKONAWCY

Firma

PARTNER CRLS SP. Z O.O.

Rzeczoznawca

MATEUSZ KELER

Nr zlecenia

VHS00031/26

Data zlecenia

16 styczeń 2026

### IDENTYFIKACJA SKRÓCONA POJAZDU

Marka

AUDI

Model

Q5

Numer rejestracyjny

PY70140

Rok produkcji

2023

Numer VIN

WAUZZZFY1R2011585

### LISTA DOKUMENTÓW POJAZDU I AKCESORIÓW

Do oględzin pojazdu przedstawiono:

Dowód rejestracyjny	ORYG.	Tablice rejestracyjne	TAK
Klucz główny	TAK	Apteczka	TAK
Klucz zapasowy	TAK	1SZT. Gaśnica	TAK
Instrukcja obsługi	TAK	Trójkąt ostrzegawczy	TAK
Książka serwisowa	NIE		

### OPIS OGÓLNY POJAZDU\* - UWAGA

\* Opis ogólny sporządzono w oparciu o cechy widoczne. Partner CRLS nie bierze odpowiedzialności za wady ukryte, nie dające się ustalić bez badania specjalistycznego.

### ELEMENTY SKŁADOWE EKSPERTYZY

Poniższe elementy stanowią integralną część Ekspertyzy

Ekspertyza - Raport z systemu eksperckiego	TAK	Ekspertyza - Stan techniczny	TAK
Ekspertyza - Lakier/Ogumienie	TAK	Ekspertyza - Dokumentacja zdjęciowa	TAK



**PARTNER**  
CRLS

**EKSPERTYZA POJAZDU**  
RAPORT (SYSTEM EKSPERCKI)

Nr zlecenia  
Nr rejestracyjny

VHS00031/26  
PY70140

Raport wykonano w systemie eksperckim: EUROTAX (AUTOVISTA)  
Raport z systemu eksperckiego stanowi integralną część niniejszej Ekspertyzy i nie może być prezentowany samodzielnie.



## OCENA STANU POJAZDU

### DANE ZLECENIA

Numer wyceny	20121
Numer sprawy	VHS00031/26
Zleceniodawca	
Data i miejsce oględzin	
Data wyceny	03.02.2026
Wycena na dzień	30.01.2026
Numer licencji / użytkownik	38107 / Partner CRLS

### DANE POJAZDU

Numer rejestracyjny / numer VIN	PY70140 / WAUZZZF1R2011585
Data pierwszej rejestracji / wiek w miesiącach	30.11.2023 / 26
Rok produkcji	2023
Przebieg rzeczywisty (km) / sposób ustalenia	71 991 / Odczytany
Data następnego badania technicznego	30.11.2026
Lakier	----

Marka	AUDI
Model	Q5 20-24
Typ	Q5 40 TFSI mHEV Quattro S Line S tronic
Rodzaj nadwozia / liczba drzwi / liczba miejsc	Kombi / 5 / 5
Pojemność silnika (ccm)	1984
Moc kW / KM	150 / 204
Paliwo / katalizator	Benzyna / Katalizator (3drozny)+GPF
Układ / liczba cylindrów	R / 4
Skrzynia / liczba biegów	A / 7

### WYPOSAŻENIE STANDARDOWE POJAZDU

- 8 głośników (przód i tył)
- Alarm
- Apteczka z trójkątem ostrzegawczym i kamizelkami odbłaskowymi
- Audi parking system plus - czujniki parkowania przód i tył
- Dywaniki podłogowe - przód
- Felgi aluminiowe 18 (5-ramienne, w kształcie gwiazdy) z ogumieniem 235/60
- Gałka dźwigni skrzyni biegów
- Hamulce tarczowe z przodu (17")
- Hamulec postojowy, elektromechaniczny
- Klimatyzacja automatyczna
- Komputer pokładowy
- Lampy przednie LED
- Listwy ozdobne wokół szyb, srebrne
- Lusterka zewnętrzne regulowane elektrycznie i podgrzewane
- Lusterko wewnętrzne bezramkowe - przyciemniające się automatycznie
- Oznaczenie modelu i typu silnika
- Podsufitka tkaninowa
- ABS
- Aplikacje dekoracyjne czarne matowe
- Audi Drive Select - wybór charakterystyki trybu jazdy
- Czujnik kontroli zapięcia pasów bezpieczeństwa
- ESP
- Fotele przednie z manualną regulacją wysokości
- Gwarancja 2 lata
- Hamulce tarczowe z tyłu (17")
- Kierownica 3-ramienna, wielofunkcyjna, skórzana
- Kluczyk z pilotem z funkcją Safelock
- Lakier uni
- Lampy tylne LED
- Listwy progowe w przednich drzwiach ze wstawkami z aluminium, podświetlane z logo S
- Lusterka zewnętrzne w kolorze nadwozia
- Oświetlenie wnętrza
- Podłokietnik przedni z regulacją wzdłużną i możliwością całkowitego podniesienia
- Poduszki powietrzne boczne, kurtyny powietrzne

- Poduszki powietrzne kierowcy i pasażera z przodu z możliwością dezaktywacji poduszki pasażera
- Relingi dachowe z funkcją rozpoznawania obciążenia
- Standardowe siedzenia przednie
- Szyba przednia z izolacją akustyczną
- Światła do jazdy dziennej
- Tempomat z ogranicznikiem prędkości
- Tylne kanapa składana, dzielona 40:20:40
- Uchwyty ISOFIX do instalacji fotelika dziecięcego dla skrajnych siedzeń z tyłu
- Wskaźnik kontroli ciśnienia w oponach
- Wspomaganie unoszenia i opuszczania pokrywy bagażnika, elektryczne
- Zabezpieczenie przed otwarciem przez dzieci, manualne
- Zawieszenie sportowe
- Zestaw narzędzi
- Przygotowanie urządzenia nawigacyjnego High do funkcji FOD
- Spoiler dachowy
- System Start/Stop
- Szyby termoizolacyjne
- Tapicerka tkaninowa Synonym
- Tuner DAB - cyfrowy odbiór stacji radiowych
- Uchwyt na pojemnik na napój
- Wariant dla niepalących
- Wspomaganie układu kierowniczego, elektromechaniczne
- Wykończenie wnętrza - aplikacje dekoracyjne aluminium Rhombus
- Zagłówki z przodu
- Zestaw do naprawy przebitej opony - tire mobility set
- Złącze Bluetooth

## WYPOSAŻENIE DODATKOWE

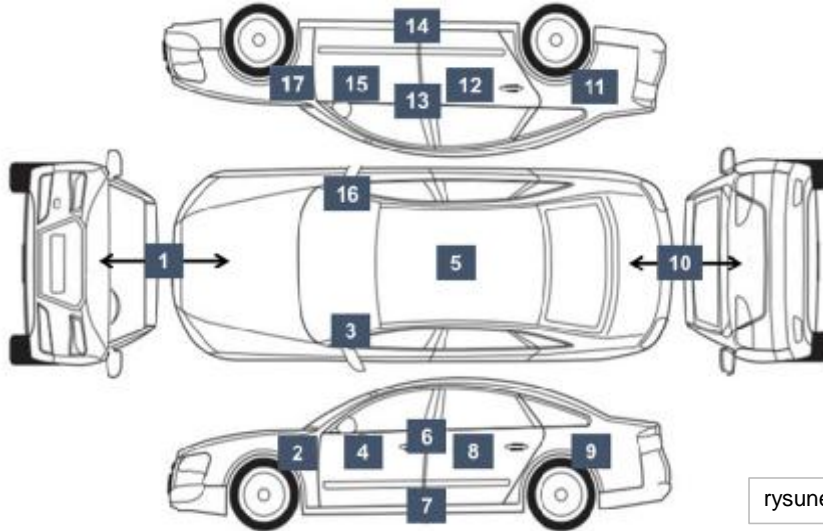
- Dywaniki podłogowe - przód i tył
- Felgi aluminiowe 19 (5-ramienne) szare, częściowo polerowane z ogumieniem 235/55
- Fotele przednie sportowe
- Kierownica 3-ramienna wielofunkcyjna plus, skórzana
- Lakier metalik
- Pakiet promocyjny Comfort
  - Asystent postoju na wzniesieniach
  - Fotele przednie podgrzewane
  - Fotele z regulacją lędźwiową foteli przednich, 4-kierunkowa
  - Kamera ułatwiająca parkowanie
  - Klimatyzacja automatyczna - 3-strefowa
  - Kluczyk komfortowy z alarmem antywłamaniowym
  - Kluczyk komfortowy z alarmem antywłamaniowym
  - Lusterka zewnętrzne przyciemniane automatycznie, elektrycznie składane i regulowane, ogrzewane
  - Regulacja podparcia odcinka lędźwiowego kręgosłupa dla przednich siedzeń, 4-kierunkowa
- Podsufitka tkaninowa, czarna
- System nagłośnienia Audi Sound System
- Tapicerka mikrofibra/skóra



## EKSPERTYZA POJAZDU

POMIAR GRUBOŚCI LAKIERU I OGUMIENIA

### LAKIER



Wykonano pomiar ręczny grubości powłoki lakierowej [µm]

NUMER I NAZWA ELEMENTU	PRZEDZIAŁ GRUBOŚCI POWŁOKI
1. POKRYWA PRZEDNIA	do 150
2. BŁOTNIK PRZEDNI LEWY	do 150
3. SŁUPEK PRZEDNI LEWY	do 150
4. DRZWI PRZEDNIE LEWE	do 150
5. DACH	do 150
6. SŁUPEK ŚRODKOWY LEWY	do 150
7. PRÓG LEWY	do 150
8. DRZWI TYLNE LEWE	do 150
9. BŁOTNIK TYLNY LEWY	do 150
10. POKRYWA TYLNA	do 150
11. BŁOTNIK TYLNY PRAWY	do 150
12. DRZWI TYLNE PRAWY	do 150
13. SŁUPEK ŚRODKOWY PRAWY	do 150
14. PRÓG PRAWY	do 150
15. DRZWI PRZEDNIE PRAWY	do 150
16. SŁUPEK PRZEDNI PRAWY	do 150
17. BŁOTNIK PRZEDNI PRAWY	do 150

### OGUMIENIE

Wykonano pomiar ręczny grubości bieżnika [mm]

PRODUCENT	TYP	ROZMIAR	BIEŻNIK
CONTINENTAL	WINTERCONTACT TS850P	PP 235/55 R19 H	7,7
CONTINENTAL	WINTERCONTACT TS850P	PL 235/55 R19 H	5,9
CONTINENTAL	WINTERCONTACT TS850P	TP 235/55 R19 H	7,6
CONTINENTAL	WINTERCONTACT TS850P	TL 235/55 R19 H	6,7
ZESTAW NAPRAWCZY			
-	KOŁO ZAPASOWE	-	-



## EKSPERTYZA POJAZDU

OPIS STANU TECHNICZNEGO

### NADWOZIE

NAZWA ELEMENTU	RODZAJ USZKODZENIA
SZYBA CZOŁOWA	PĘKNIĘCIE
POKRYWA PRZEDNIA	ODPRYSKI LAKIERU
ZDERZAK PRZEDNI	ZARYSOWANIE
KRATA WLOTU POWIETRZA	ZARYSOWANIE
DRZWI PRZEDNIE LEWE	ODPRYSKI LAKIERU
DRZWI TYLNE LEWE	ODPRYSKI LAKIERU
----	----
----	----
----	----
----	----
----	----
----	----
----	----
----	----
----	----
----	----
----	----
----	----
----	----
----	----
----	----
----	----
----	----
----	----
----	----
----	----
----	----

### WNĘTRZE

NAZWA ELEMENTU	RODZAJ USZKODZENIA
----	----
----	----
----	----
----	----
----	----
----	----
----	----
----	----
----	----
----	----
----	----
----	----
----	----
----	----
----	----
----	----
----	----
----	----
----	----
----	----
----	----
----	----
----	----
----	----

### UWAGI DODATKOWE DOTYCZĄCE STANU UTRZYMANIA POJAZDU

OGÓLNY STAN WIZUALNY NADWOZIA POJAZDU

STAN TYPOWY DLA WIEKU POJAZDU

OGÓLNY STAN WIZUALNY WNĘTRZA POJAZDU

STAN PONADPRZECIĘTNY

Pozostałe uwagi do opisu nadwozia i wnętrza (nie ujęte powyżej)

BRAK UWAG



**PARTNER**  
CRLS

## EKSPERTYZA POJAZDU

INFORMACJE DODATKOWE

### INFORMACJE DODATKOWE

#### ZGODNOŚĆ FORMALNA POJAZDU:

POCHODZENIE POJAZDU

BADANIE NUMERU VIN

BADANIE PRAWDZIWOŚCI DANYCH POJAZDU

STAN DROGOMIERZA

POCHODZENIE KRAJOWE DEALER AUTORYZOWANY

BADANO - STWIERDZONO ZGODNOŚĆ Z DOKUMENTACJĄ

PRZYJĘTO WG OKAZANYCH DOKUMENTÓW/ŹRÓDEŁ.

ZWERYFIKOWANO STAN DROGOMIERZA Z ZAPISAMI ELEKTRON.

#### ZABEZPIECZENIE PRZECIWKRADZIEŻOWE:

IMMOBILISER

INNE

STWIERDZONO - DZIAŁA

NIE STWIERDZONO

#### JAZDA PRÓBNA

URUCHOMIENIE POJAZDU

PRÓBA RUCHOWA

PODJĘTO PRÓBĘ - URUCHOMIONO

PODJĘTO PRÓBĘ - BRAK UWAG - JAZDA TESTOWA (PARKING)

### KOMENTARZ DODATKOWY

PRACA PODZESPOŁÓW

BRAK UWAG

KOMUNIKATY I KONTROLKI

BRAK UWAG

ZAPISY W REJESTRACH ZEWNĘTRZNYCH

BRAK UWAG

POZOSTAŁE

BRAK UWAG

### KLAUZULE

Opisany w Ekspertyzie stan pojazdu jest wiążący na dzień oględzin.

Rzeczoznawca dokonał odczytu numerów identyfikacyjnych pojazdu oraz wskazań stanu drogomierza bez badania ich poprawności oraz autentyczności.

Ekspertyzę sporządzono w oparciu o dostarczoną dokumentację, badanie organoleptyczne pojazdu w warunkach jego udostępnienia oraz przy wykorzystaniu systemów eksperckich.

Rzeczoznawca nie przeprowadził badań diagnostycznych. Nie ma też wpływu na matematyczne algorytmy, a także bazę wyposażenia standardowego, stosowane w systemach eksperckich.

Rzeczoznawca nie bierze na siebie odpowiedzialności za wady ukryte (prawne i fizyczne) oraz ewentualne skutki wynikające z dalszego użytkowania pojazdu.

Jeżeli do oględzin przedstawiono oryginał dowodu rejestracyjnego, zdjęcia przedstawiają stan faktyczny na dzień oględzin. W przeciwnym razie zdjęcia przedstawiają skan dowodu rejestracyjnego.

Ekspertyza służy wyłącznie do celu w niej wskazanego i nie może być wykorzystywana do żadnego innego celu.

Ekspertyza nie może być publikowana bez zgody Wykonawcy.



**PARTNER**  
CRLS

## EKSPERTYZA POJAZDU

DOKUMENTACJA ZDJĘCIOWA

### ZDJĘCIA

Ilość zdjęć (bez zdjęć dowodu rejestracyjnego)	119	_____
Zdjęcia poglądowe	TAK	_____
Zdjęcia uszkodzeń	TAK	_____
Zdjęcia dokumentów pojazdu	TAK	_____
Zdjęcia dowodu rejestracyjnego	TAK	_____

ZDJĘCIA POGLĄDOWE





























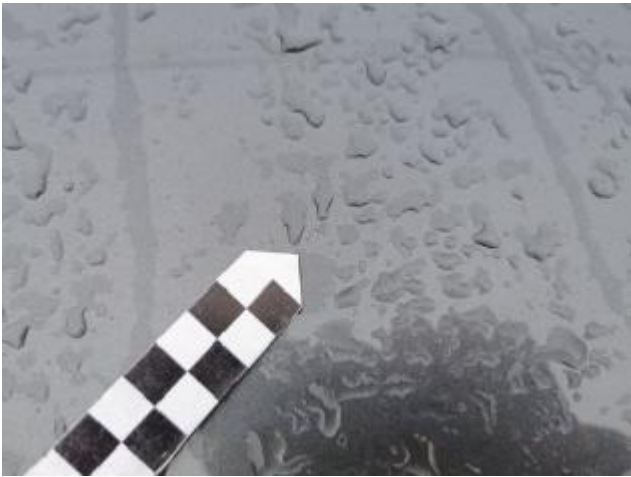






ZDJĘCIA USZKODZEŃ







DOKUMENTY POJAZDU

