



PARTNER
CRLS

EKSPERTYZA POJAZDU

STRONA TYTUŁOWA

WERSJA 3.01

DANE ZLECENIODAWCY

Firma	VEHIS FINANSE SP. Z O.O.
	AL. MURCKOWSKA 14C
	40-265 KATOWICE

DANE WYKONAWCY

Firma	PARTNER CRLS SP. Z O.O.
Rzeczoznawca	MATEUSZ KELER
Nr zlecenia	VHS00054/26
Data zlecenia	30 styczeń 2026

IDENTYFIKACJA SKRÓCONA POJAZDU

Marka	SSANGYONG
Model	Rexton
Numer rejestracyjny	ZS846SS
Rok produkcji	2022
Numer VIN	KPT40B1ESNP084074

LISTA DOKUMENTÓW POJAZDU I AKCESORIÓW

Do oględzin pojazdu przedstawiono:

Dowód rejestracyjny	ORYG.	Tablice rejestracyjne	TAK
Klucz główny	TAK	Apteczka	TAK
Klucz zapasowy	TAK	1SZT. Gaśnica	TAK
Instrukcja obsługi	TAK	Trójkąt ostrzegawczy	TAK
Książka serwisowa	TAK		

OPIS OGÓLNY POJAZDU* - UWAGA

* Opis ogólny sporządzono w oparciu o cechy widoczne. Partner CRLS nie bierze odpowiedzialności za wady ukryte, nie dające się ustalić bez badania specjalistycznego.

ELEMENTY SKŁADOWE EKSPERTYZY

Poniższe elementy stanowią integralną część Ekspertyzy			
Ekspertyza - Raport z systemu eksperckiego	TAK	Ekspertyza - Stan techniczny	TAK
Ekspertyza - Lakier/Ogumienie	TAK	Ekspertyza - Dokumentacja zdjęciowa	TAK



PARTNER
CRLS

EKSPERTYZA POJAZDU
RAPORT (SYSTEM EKSPERCKI)

Nr zlecenia

VHS00054/26

Nr rejestracyjny

ZS846SS

Raport wykonano w systemie eksperckim:

EUROTAX (AUTOVISTA)

Raport z systemu eksperckiego stanowi integralną część niniejszej Ekspertyzy i nie może być prezentowany samodzielnie.



OCENA STANU POJAZDU

DANE ZLECENIA

Numer wyceny	20192
Numer sprawy	VHS00054/26
Zleceniodawca	
Data i miejsce oględzin	
Data wyceny	11.02.2026
Wycena na dzień	11.02.2026
Numer licencji / użytkownik	38107 / Partner CRLS

DANE POJAZDU

Numer rejestracyjny / numer VIN	ZS846SS / KPT40B1ESNP084074
Data pierwszej rejestracji / wiek w miesiącach	09.08.2022 / 42
Rok produkcji	2022
Przebieg rzeczywisty (km) / sposób ustalenia	74 045 / Odczytany
Data następnego badania technicznego	09.08.2025
Lakier	----

Marka	KGM / SSANGYONG
Model	Rexton 21-23
Typ	Rexton 2.2 D Sapphire 4WD aut
Rodzaj nadwozia / liczba drzwi / liczba miejsc	Kombi / 5 / 5
Pojemność silnika (ccm)	2157
Moc kW / KM	149 / 202
Paliwo / katalizator	Diesel / Katalizator (SCR)
Układ / liczba cylindrów	R / 4
Skrzynia / liczba biegów	A / 8

WYPOSAŻENIE STANDARDOWE POJAZDU

- Alert o niebezpiecznej odległości od poprzedzającego pojazdu SDA
- Android Auto, Apple CarPlay
- Asystent wjazdu na wzniesienie HSA
- Asystent zmęczenia kierowcy DAA
- BAS - System wspomagania nagłego hamowania
- Czujnik zapięcia pasów bezpieczeństwa
- Czujniki parkowania, przód i tył
- Felgi aluminiowe 18", diamentowe, z ogumieniem 255/60
- Fotel kierowcy z regulacją odcinka lędźwiowego
- Fotel pasażera regulowany w 6 kierunkach
- Fotele przednie regulowane elektrycznie
- Głośniki - 6szt.
- Kanapa tylna składana i dzielona w proporcjach 60:40
- Kierownica skórzana
- Kierunkowskazy LED w lusterkach
- Klamki zewnętrzne w kolorze nadwozia
- Kluczyk inteligentny
- Alert sprawnego ruszania FVSA
- Asystent pasa ruchu i utrzymania centrum pasa (LKA,CLKA)
- Asystent włączania się do ruchu - SEW
- Automatyczne włączanie świateł awaryjnych - ESS
- Czujnik deszczu
- Czujnik zmierzchu
- Elektryczny hamulec postojowy z Auto-hold
- Fotel kierowcy regulowany w 8 kierunkach
- Fotel kierowcy z regulacją wysokości
- Fotele przednie i tylne ogrzewane
- Fotele przednie wentylowane
- Immobilizer
- Kierownica podgrzewana
- Kierownica ze sterowaniem radia
- Klamki wewnętrzne chromowane
- Klimatyzacja automatyczna, dwustrefowa
- Kolumna kierownicy regulowana w dwóch płaszczyznach

- Komputer pokładowy, kolorowy wyświetlacz 12.3" LCD - Dual Navi
- Lusterka boczne regulowane i składane elektrycznie
- Ładowarka bezprzewodowa telefonu
- Moduł bezprzewodowy Bluetooth z zestawem głośnomówiącym
- Odmrażacz wycieraczek szyby przedniej
- Oświetlenie follow-me-home
- Oświetlenie okolic pojazdu w lusterkach
- Podłokietnik centralny
- Podsufitka jasna
- Port USB, 2x
- Relingi dachowe
- Siatka zabezpieczająca bagaż
- System ABS, 4-kanalowy
- System automatycznej kontroli jakości powietrza
- System bezkluczykowy otwierania i uruchamiania pojazdu
- System jonizujący powietrze
- System kontroli zjazdu - HDC
- System nawigacji GPS z 9.2" wyświetlaczem oraz kamerą cofania (HD)
- System ostrzegania o ruchu w martwym polu pojazdu + radar ruchu poprzecznego
- System rozpoznawania znaków drogowych TSR
- Szyba przednia z kontrolą przepływu światła i hałasu
- Szyby przyciemniane, odbijające promieniowanie słoneczne
- Światła doświetlające zakręty
- Światła przednie Full LED
- Tempomat inteligentny adaptacyjny
- Zagłówki przednie regulowane
- Zawieszenie tylne Multi-Link
- Zestaw do naprawy przebitej opony
- Lakier uni
- Lusterko wsteczne fotochromatyczne (przyciemniające się)
- Mocowanie fotelika dziecięcego ISOFIX
- Nagrzewnica dodatkowa przy zimnym silniku
- Osłony przeciwsłoneczne przesuwne
- Oświetlenie nastrojowe wnętrza
- Oświetlenie okolic stóp w 1 rzędzie siedzeń
- Podłokietnik tylny z uchwytem na kubki
- Poduszki powietrzne, 9 sztuk
- Radio z funkcją nagrywania
- Rolety w oknach tylnych
- Spoiler tylny dachowy
- System automatycznego odparowywania szyby przedniej
- System automatycznej zmiany świateł drogowe/mijania - HBA
- System elektroniczny stabilizacji pojazdu - ESP
- System kontroli trakcji - TCS
- System monitorowania ciśnienia w oponach (TPMS)
- System ostrzegania o niezamierzonej zmianie pasa ruchu LWD
- System ostrzegania przed ryzykiem kolizji oraz autonomicznego hamowania AEBS
- System zapobiegający dachowaniu ARP
- Szyby boczne sterowanie elektrycznie, przód i tył
- Szyby tylne przyciemniane
- Światła przeciwmgielne LED
- Tapicerka skórzana TPU
- Wspomaganie kierownicy zależne od prędkości
- Zamek centralny z pilotem
- Zdalnie otwierane i zamykane szyby

WYPOSAŻENIE DODATKOWE

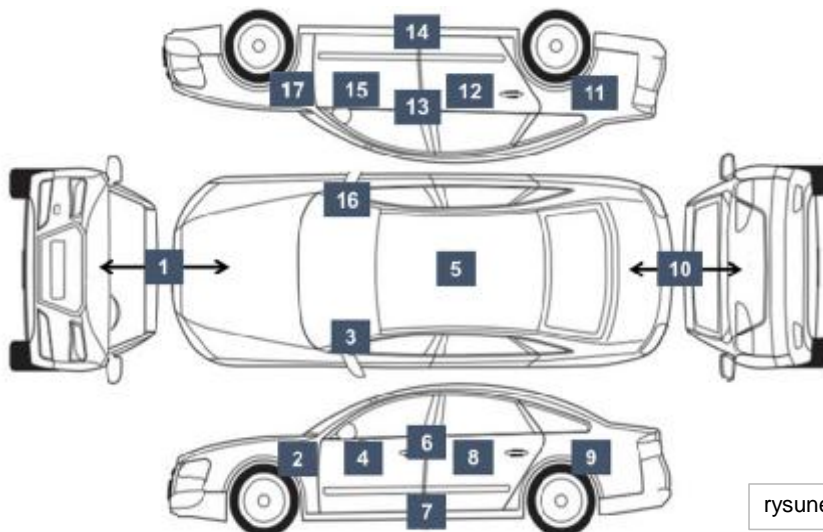
- Blokada tylnego mostu
- Felgi aluminiowe 20", o wysokim połysku, z ogumieniem 255/50
- Hak holowniczy z uciążem 3,5 tony
- Kłapa bagażnika elektryczna
- Lakier metalizowany



EKSPERTYZA POJAZDU

POMIAR GRUBOŚCI LAKIERU I OGUMIENIA

LAKIER



rysunek pojazdu poglądowy

Wykonano pomiar ręczny grubości powłoki lakierowej [µm]

NUMER I NAZWA ELEMENTU	PRZEDZIAŁ GRUBOŚCI POWŁOKI
1. POKRYWA PRZEDNIA	do 150
2. BŁOTNIK PRZEDNI LEWY	do 150
3. SŁUPEK PRZEDNI LEWY	do 150
4. DRZWI PRZEDNIE LEWE	do 150
5. DACH	do 150
6. SŁUPEK ŚRODKOWY LEWY	do 150
7. PRÓG LEWY	do 150
8. DRZWI TYLNE LEWE	do 150
9. BŁOTNIK TYLNY LEWY	do 150
10. POKRYWA TYLNA	do 150
11. BŁOTNIK TYLNY PRAWY	do 150
12. DRZWI TYLNE PRAWY	do 150
13. SŁUPEK ŚRODKOWY PRAWY	do 150
14. PRÓG PRAWY	do 150
15. DRZWI PRZEDNIE PRAWY	do 150
16. SŁUPEK PRZEDNI PRAWY	do 150
17. BŁOTNIK PRZEDNI PRAWY	do 150

OGUMIENIE

Wykonano pomiar ręczny grubości bieżnika [mm]

PRODUCENT TYP		ROZMIAR	BIEŻNIK
KUMHO 1 CRUGEN PREMIUM	PP	255/50 R20	5,2
KUMHO 1 CRUGEN PREMIUM	PL	255/50 R20	4,7
KUMHO 1 CRUGEN PREMIUM	TP	255/50 R20	6,3
KUMHO 1 CRUGEN PREMIUM	TL	255/50 R20	6,1
ZESTAW NAPRAWCZY - BRAK	KOŁO ZAPASOWE		
0		0	0,0



PARTNER
CRLS

EKSPERTYZA POJAZDU

INFORMACJE DODATKOWE

INFORMACJE DODATKOWE

ZGODNOŚĆ FORMALNA POJAZDU:

POCHODZENIE POJAZDU

BADANIE NUMERU VIN

BADANIE PRAWDZIWOŚCI DANYCH POJAZDU

STAN DROGOMIERZA

POCHODZENIE KRAJOWE INNE

BADANO - STWIERDZONO ZGODNOŚĆ Z DOKUMENTACJĄ

PRZYJĘTO WG OKAZANYCH DOKUMENTÓW/ŹRÓDEŁ.

ZWERYFIKOWANO STAN DROGOMIERZA Z ZAPISAMI ELEKTRON.

ZABEZPIECZENIE PRZECIWKRADZIEŻOWE:

IMMOBILISER

INNE

STWIERDZONO - DZIAŁA

NIE STWIERDZONO

JAZDA PRÓBNA

URUCHOMIENIE POJAZDU

PRÓBA RUCHOWA

PODJĘTO PRÓBĘ - URUCHOMIONO (BOOSTER)

PODJĘTO PRÓBĘ - BRAK UWAG - JAZDA TESTOWA (PARKING)

KOMENTARZ DODATKOWY

PRACA PODZESPOŁÓW

BRAK UWAG

KOMUNIKATY I KONTROLKI

BRAK UWAG

ZAPISY W REJESTRACH ZEWNĘTRZNYCH

BRAK UWAG

POZOSTAŁE

BRAK UWAG

KLAUZULE

Opisany w Ekspertyzie stan pojazdu jest wiążący na dzień oględzin.

Rzeczoznawca dokonał odczytu numerów identyfikacyjnych pojazdu oraz wskazań stanu drogomierza bez badania ich poprawności oraz autentyczności.

Ekspertyzę sporządzono w oparciu o dostarczoną dokumentację, badanie organoleptyczne pojazdu w warunkach jego udostępnienia oraz przy wykorzystaniu systemów eksperckich.

Rzeczoznawca nie przeprowadził badań diagnostycznych. Nie ma też wpływu na matematyczne algorytmy, a także bazę wyposażenia standardowego, stosowane w systemach eksperckich.

Rzeczoznawca nie bierze na siebie odpowiedzialności za wady ukryte (prawne i fizyczne) oraz ewentualne skutki wynikające z dalszego użytkowania pojazdu.

Jeżeli do oględzin przedstawiono oryginał dowodu rejestracyjnego, zdjęcia przedstawiają stan faktyczny na dzień oględzin. W przeciwnym razie zdjęcia przedstawiają skan dowodu rejestracyjnego.

Ekspertyza służy wyłącznie do celu w niej wskazanego i nie może być wykorzystywana do żadnego innego celu. Ekspertyza nie może być publikowana bez zgody Wykonawcy.



PARTNER
CRLS

EKSPERTYZA POJAZDU

DOKUMENTACJA ZDJĘCIOWA

ZDJĘCIA

Ilość zdjęć (bez zdjęć dowodu rejestracyjnego)	153	_____
Zdjęcia poglądowe	TAK	_____
Zdjęcia uszkodzeń	TAK	_____
Zdjęcia dokumentów pojazdu	TAK	_____
Zdjęcia dowodu rejestracyjnego	TAK	_____

ZDJĘCIA POGLĄDOWE































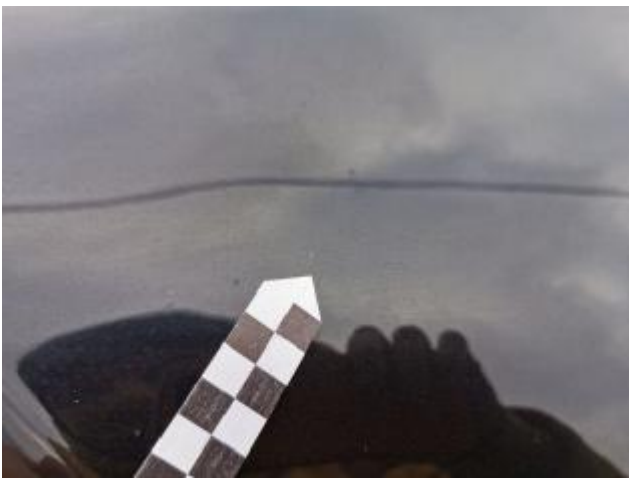








ZDJĘCIA USZKODZEŃ















DOKUMENTY POJAZDU



