



## VOLVO V90

### B5 Mild Hybrid Die Inscription AWD Auto

VIN	YV1PWK2VCN1179889
Rejestracja	WE5K086
Przebieg	178 684 km
Grupa	Po kontrakcie
Pierwsza rejestracja	10.02.2022
Rok produkcji	2022

## SZCZEGÓŁY EKSPERTYZY

Data ekspertyzy 02.02.2026 09:56:00

## INFORMACJE O POJEŹDZIE

VIN	YV1PWK2VCN1179889
Przebieg pojazdu	178 684 km
Typ nadwozia	Kombi
Liczba drzwi	5
Pierwsza rejestracja	10.02.2022
Rodzaj paliwa	Hybrydowy olej napędowy
Marka	VOLVO
Model	V90

## LISTA DOKUMENTÓW

Liczba kluczy ogółem	2
Oryginalny klucz	Tak
Instrukcja obsługi	Tak

## WYPOSAŻENIE POJAZDU

Szyby elektryczne przód	Tak
Szyby elektryczne tył	Tak
Tempomat	Tak
Fotele przednie podgrzewane	Tak
Fotel kierowcy regulowany elektrycznie	Tak
Czujniki parkowania przednie	Tak
Czujniki parkowania tylne	Tak
Typ klimatyzacji	Klimatyzacja automatyczna

## OPONY

### Zamontowane opony

Lokalizacja	Położenie	Bieżnik	Producent	Wymiary	Sezon opon	Typ felg	Runflat
Przód	Lewy	5,0 mm	Goodyear	245/45 R 18 100 V	Zimowe	Aluminiowe	Nie dotyczy
Przód	Prawy	5,0 mm	Goodyear	245/45 R 18 100 V	Zimowe	Aluminiowe	Nie dotyczy
Tył	Lewy	5,0 mm	Goodyear	245/45 R 18 100 V	Zimowe	Aluminiowe	Nie dotyczy
Tył	Prawy	5,0 mm	Goodyear	245/45 R 18 100 V	Zimowe	Aluminiowe	Nie dotyczy

Transmission	Naped na 4 kola
Kod ETG	144712
Ilość siedzeń	5
Rodzaj skrzyni biegów	Automatyczny
Liczba biegów	8
Body colour	Ciemnoniebieski
Lakier metaliczny/perłowy	Tak

Oryginalny dowód rejestracyjny	Tak
Rodzaj książki serwisowej	Tradycyjna książka serwisowa

Kamera cofania	Tak
Podgrzewana kierownica	Tak
Bezkluczowy dostęp	Tak
Typ reflektorów	Światła przednie LED
Przykrycie części bagażowej	Tak
Liczba kabli do ładowania	0
Tylna kłapa elektrycznie podnoszona	Tak

## USZKODZENIA

### Uszkodzenia zewnętrzne



#### 2 | Pokrywa przednia

Typ	Odpryski od kamieni
Wielkość	>0,5 cm - 1 cm
Tryb naprawy	Akceptowalny



#### 3 | Zderzak przedni

Typ	Wgniecenie(a) i zarysowanie(a)
Wielkość	<50%, średni
Tryb naprawy	Wymiana i lakierowanie



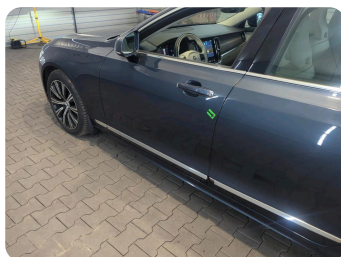
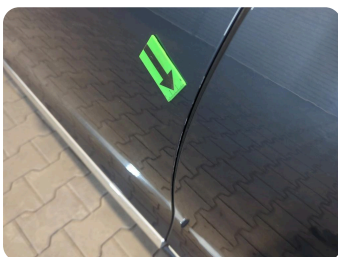
#### 4 | Zderzak przedni

Typ	Zadrapanie(a)
Wielkość	<50%, poważny
Tryb naprawy	Lakierowanie



#### 5 | Drzwi PL

Typ	Zadrapanie(a)
Wielkość	<50%, średni
Tryb naprawy	Brak naprawy





## 6 | Drzwi TP

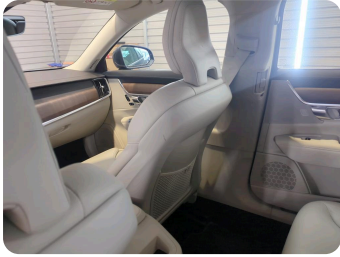
Typ	Zadrapanie(a)
Wielkość	>1 cm - 2 cm
Tryb naprawy	Brak naprawy



## 7 | Błotnik PP

Typ	Zadrapanie(a)
Wielkość	>1 cm - 2 cm
Tryb naprawy	Brak naprawy

**Uszkodzenia wewnętrzne**



**1 | Wnętrze**

Typ	Zużyta
Wielkość	<50%, średni
Tryb naprawy	Brak naprawy

**POMIAR GRUBOŚCI LAKIERU (POMIARY PONIŻEJ 150 MM NIE SA WYKAZYWANE)**

Grubość lakieru Błotnik PL (µm)	170	Grubość lakieru Dach (µm)	170
Grubość lakieru Błotnik PP (µm)	170		

**UWAGI**

**📌 Komentarze inspektora**

nadwozie rysy eksploatacyjne

**Zdjęcia Podstawowe**

