

Nr zlecenia: ZLECENIE ZGODNIE Z UMOW ID: 600000397

z dnia: 25.03.2026

Zleceniodawca:

BNP PARIBAS LEASING SERVICES SP. Z O.O.
Grzybowska 78
00-844 Warszawa

Rzeczoznawca:

Sebastian Kurmanowski upr.AutoCons.1234,RS01444.



OPINIA TECHNICZNA

Zadanie: Określenie wartości rynkowej pojazdu na potrzeby sprzedaży.

PODSTAWA OPINII

- Zlecenie właściciela zgodnie z obowiązującymi umowami.
- Oględziny pojazdu na parkingu w Warszawie przy ulicy Zatorze 1 w dn.25.03.2026 r.
- Dowód rejestracyjny Seria-DR/BAU 1436803.
- Instrukcja określania wartości pojazdów nr 01/2016 oraz 01/2024.

DANE IDENTYFIKACYJNE POJAZDU

Dane: [T] III-2026

Rodzaj pojazdu:	Samochód osobowy*	VIN:	KNARH81GDP5209390
Marka:	KIA	Nr rejestracyjny:	WE5CC37
Model pojazdu:	Sorento IV 1.6 T-GDI Hybrid MR`21 E6d	Nr Info-Ekspert:	052-01449
Wersja:	XL 4WD	Rok produkcji:	2023

Wskazanie drogomierza	20127 km
Data pierwszej rejestracji	01.09.2023
Data wykonania badania technicznego	01.09.2026
Rodzaj nadwozia	kombi (uniwersalne) 5 drzwiowe 7 osobowe
Dopuszczalna masa całkowita	2610 kg

Jednostka nap dow a	hybrydowa (benzyna/elektr.)
Pojemno / Moc silnika spalinowego	1598 ccm / 132kW (179KM)
Moc zespołu nap dowego / silnika elektrycznego	169kW (230KM) / 44kW (60KM)
Doładowanie	Turbosp. z chłodn. powietrza
Liczba cylindrów / Układ cylindrów / Liczba zaworów	4 / rz dowy / 16
Rodzaj skrzyni biegów	automatyczna
Rodzaj nap du	4WD (4x4)
Kolor powłoki lakierowej, (rodzaj lakieru)	NIEBIESKI 2-warstwowy z efektem metalicznym

WYPOSA ENIE STANDARDOWE

L.p. Nazwa elementu wyposażenia	L.p. Nazwa elementu wyposażenia
1 ABS - system zapobiegający blokowaniu kół	58 Przycisk Start/Stop
2 Antena radiowa "płetwa rekina"	59 Radioodtwarzacz MP3
3 Asystent jazdy miejskiej i pozamiejskiej	60 Reflektory projekcyjne LED
4 Asystent jazdy na autostradzie	61 Regulacja podświetlenia zegarów
5 Autoalarm obwodowy	62 Relingi dachowe w kolorze srebrnym
6 Czujnik deszczu	63 Roleta do bagażnika
7 Czujnik obecności pasażera przód/tył	64 Rolety przesłoneczne II rzędu siedzeń
8 Czujnik zmiernych	65 Schowek przedpasażerski fioletowy i podświetlany
9 Czujniki ciśnienia powietrza w oponach	66 Siedzenia w II rzędzie dzielone 40/60
10 Drzwi tyłu nadwozia otwierane/zamykane automatycznie	67 Siedzenia w II rzędzie podgrzewane
11 Elektryczna blokada otwarcia tylnych drzwi	68 Siedzenia w II rzędzie składane automatycznie (sterowanie przyciskiem w bagażniku)
12 Elektryczna blokada otwarcia tylnych drzwi KIA Safe Exit Assist	69 Siedzenia w II rzędzie z regulacją wysokości
13 Fotel kierowcy regulowany elektrycznie w 8 kierunkach	70 Sortownik pod podłogę bagażnika
14 Fotel kierowcy z regulacją odcinka lędźwiowego elektrycznie w 2 kierunkach	71 Spoiler dachowy
15 Fotel pasażera regulowany elektrycznie w 8 kierunkach	72 Sterowanie skrzyni biegów przy kierownicy
16 Funkcja relaks	73 System automatycznego odparowywania szyby przedniej
17 Głośniki 6 szt.	74 System automatycznego przełączania pomiędzy światłami drogowymi i mijania Kia High Beam Assist (HBA)
18 Hamulec pokolizyjny automatyczny (Multi Collision Brake)	75 System automatycznego ryglowania zamków
19 Hamulec postojowy elektryczny z funkcją Auto Hold	76 System automatycznie zmieniający tor jazdy Blind Spot Collision Avoidance Assist
20 Immobilizer	77 System bezkluczykowego dostępu i uruchamiania pojazdu Kia Smart Key
21 Kamera cofania	78 System Forward Collision Avoidance Assist - autonomiczne hamowanie z asystentem skrętu w lewo
22 Kierownica pokryta skórą	79 System monitorowania martwego pola w lusterkach Kia Blind Spot Detection
23 Klamki zewnętrzne częściowo wykończone w kolorze satynowym	80 System monitorowania ruchu pojazdów podczas cofania Kia Rear Cross Traffic Alert
24 Klimatyzacja automatyczna dwustrefowa	81 System monitorowania ruchu poprzecznego podczas cofania z funkcją automatycznego hamowania RearCrossTrafficCollisionAssist
25 Kluczyk składany	82 System ostrzegania o zmęczeniu kierowcy Kia Driver Attention Warning DAW
26 Kolumna kierownicy regulowana w 2 płaszczyznach	83 System ratunkowy E-Call
27 Koło zapasowe dojazdowe	84 System rozpoznawania znaków drogowych Intelligent Speed Limit Assist z automatycznym dostosowaniem prędkości

28	Konsola centralna z uchwytemi na dwa kubki	85	System stabilizacji toru jazdy ESC
29	Kurtyny powietrzne boczne	86	System stabilizacji toru jazdy przyczepy TSA
30	Listwa ozdobna po stronie pasa era wykończona na wzór aluminium	87	System ułatwiający jazdę ze wzniesienia DBC
31	Lusterka zewnętrzne składane elektrycznie	88	System walk-in ułatwiający zajmowanie miejsc na siedzeniach w trzecim rzędzie
32	Lusterka zewnętrzne z kierunkowskazami LED	89	System wspomagający pokonywanie podjazdów HAC
33	Lusterko wewnętrzne ciemniane automatycznie	90	System wspomagania nagłego hamowania BAS
34	Ładowarka bezprzewodowa do urządzeń mobilnych	91	System wyboru trybu jazdy
35	Mata wygłuszająca pod pokryw silnika	92	+System znakowania DNA
36	Mocowanie fotelików dziecięcych ISOFIX na siedzeniach bocznych w 2 rzędzie	93	Szyba przednia laminowana
37	Napinacze pasów bezpieczeństwa	94	Szyba przednia z izolacją akustyczną
38	Nawiew powietrza na siedzenia w 2 rzędzie	95	Szyby atermiczne
39	Nawiew powietrza na siedzenia w 3 rzędzie	96	Szyby tylne przyciemniane
40	Obwódki szyb bocznych chromowane	97	wiatła do jazdy dziennej LED
41	Oparcia foteli "lotnicze" z kieszeniami na tablet	98	wiatła przednie LED
42	Oparcie siedzenia III rzędu dzielone symetrycznie	99	wiatła tylne LED
43	Oparcie siedzenia III rzędu składane	100	Tapicerka ze skóry czarna
44	Opony 235/55 R19	101	Tarcze kół aluminiowe 19"
45	Ośłona chłodnicy czarna, błyszcząca	102	Tuner cyfrowy (DAB – Digital Audio Broadcast)
46	Ośłony zderzaków w kolorze srebrnym	103	Usługi cyfrowe Kia UVO Connect
47	Oświetlenie wewnętrzne kameralne z efektem podświetlenia drzwi 3D	104	Wskaźnik poziomu płynu do spryskiwaczy
48	Oświetlenie wnętrza LED	105	Wykończenie wnętrza elementami w kolorze czarnym, wysoki połysk
49	Pasy bezpieczeństwa przednie z regulacją wysokości mocowania	106	Zabezpieczenie drzwi tylnych przed otwarciem od wewnątrz elektrycznie
50	Podłokietnik centralny przedni	107	Zagłówki foteli przednich z regulacją wysokości i kąta nachylenia
51	Podłokietnik dla 2 rzędu siedzenia	108	Zamek centralny zdalnie sterowany
52	Podłokietnik dla 3 rzędu siedzenia	109	Zestaw wskaźników Kia Supervision Cluster
53	Podłokietnik siedzenia II rzędu z uchwytem na kubki	110	Złącza USB w oparciach foteli dodatkowe
54	Poduszka powietrzna centralna kierowcy	111	Złącze "USB" dla III rzędu siedzenia
55	Poduszka powietrzna kierowcy	112	Złącze USB 2 szt. (do ładowania)
56	Poduszka powietrzna pasażera z możliwością odłączenia	113	Złącze USB 2 szt. dla pasażerów tylnych siedzeń
57	Poduszki powietrzne boczne przednie	114	Złącze USB multimedialne

L.p. Nazwa pakietu / elementu pakietu wyposażenia standardowego

- 1 Asystent pasa ruchu
Asystent utrzymania pasa ruchu Kia Lane Keeping Assist
Asystent jazdy w pasie ruchu Lane Following Assist
- 2 Czujniki parkowania - przód/tył
Czujniki parkowania - przód
Czujniki parkowania - tył
- 3 Lusterka zewnętrzne podgrzewane i regulowane elektrycznie
Lusterka zewnętrzne regulowane elektrycznie
Lusterka zewnętrzne podgrzewane elektrycznie
- 4 Pakiet Zimowy
Kierownica podgrzewana
Fotel kierowcy podgrzewany
Fotel pasażera podgrzewany
- 5 Sterowanie radiem i telefonem w kierownicy
Sterowanie radiem w kierownicy
Sterowanie telefonem w kierownicy
- 6 System Kia Navi System
System nawigacji satelitarnej
Zestaw głośnomówiący "Bluetooth"
Wyświetlacz systemu nawigacji 10,25" kolorowy z podziałem ekranu na okno główne i pomocnicze
Funkcja personalizacji profilu kierowcy
- 7 Szyby przednie i tylne regulowane elektrycznie z funkcją bezpieczeństwa i auto up/down

- Szyby przednie regulowane elektrycznie
- Szyby tylne regulowane elektrycznie
- 8 Tempomat aktywny z funkcj Stop & Go
- Tempomat aktywny
- System Stop & Go

WYPOSA ENIE DODATKOWE

L.p. Nazwa elementu wyposażenia

- 1 Dach panoramiczny regulowany elektrycznie z rolet przeciwsłoneczn
Dach panoramiczny regulowany elektrycznie
Roleta dachowa sterowana elektrycznie
Oświetlenie wnętrza LED
- 2 +Dywaniki gumowe kpl
- 3 +Fotele przednie wentylowane
- 4 Lakier metalizowany
- 5 Tapicerka ze skóry czarno-szara (dopłata)
- 6 +Wykładzina dodatkowa podłogi bagażnika z tworzywa

OPIS ZAMONTOWANEGO W POJE DZIE OGUMIENIA

Koło	Marka, typ	Bieżnik [mm]
Przednie lewe:	*CONTINENTAL 235/55 R19 105H XL WIN.CONTACT TS 870P	8,2
Przednie prawe:	*CONTINENTAL 235/55 R19 105H XL WIN.CONTACT TS 870P	8,2
Tylne lewe:	*CONTINENTAL 235/55 R19 105H XL WIN.CONTACT TS 870P	8,2
Tylne prawe:	*CONTINENTAL 235/55 R19 105H XL WIN.CONTACT TS 870P	8,2

KOREKTY WARTO CI POJAZDU

KOREKTA ZA PIERWSZ REJESTRACJ

(+)

Korekta uwzględnia wpływ daty pierwszej rejestracji pojazdu (pierwszego dopuszczenia do ruchu po zakupieniu pojazdu nowego) na jego wartość. Przyjmuje się, że pojazd bazowy został zarejestrowany po raz pierwszy 15.05.2023. Pojazd wyceniany został zarejestrowany 4 miesiące później, zatem jego okres eksploatacji jest krótszy od okresu eksploatacji pojazdu bazowego i stąd wynika dodatnia korekta wartości.

KOREKTA ZA WYPOSA ENIE

(+)

Wyposażenie pojazdu powoduje powiększenie wartości pojazdu, gdy jest wyposażeniem ponadstandardowym oraz jest sprawne, czyli zdolne do spełnienia swojej funkcji. Wielkość korekty wartości bazowej, związanej z wyposażeniem dodatkowym pojazdu została określona na podstawie udziału tego wyposażenia w wartości standardowo wyposażonego nowego pojazdu z uwzględnieniem amortyzacji pojazdu i związanej amortyzacji jego wyposażenia.

KOREKTA ZA PRZEBIEG

(+)

Korekta uwzględnia wpływ przebiegu pojazdu na jego wartość. Wartość bazowa (skorygowana o wpływ pierwszej rejestracji) została określona dla przebiegu normatywnego 46 500 km. Zweryfikowany przebieg wycenianego pojazdu jest mniejszy od normatywnego o - 26 373 km. Powoduje to zastosowanie korekty wartości w wysokości 3,96%.

KOREKTY RÓŻNE:

Stan utrzymania i dbałość o pojazd

(-)

Stan utrzymania i dbałość o pojazd mogą mieć wpływ na wartość rynkową pojazdu w przypadku, gdy stan wycenianego pojazdu istotnie odbiega od dobrego, odpowiedniego dla danego okresu eksploatacji i przebiegu. Stwierdzony ponadprzeciętnie dobry stan wiadczą o wyjątkowej dbałości o pojazd, która stanowi podstawą korekty dodatniej wartości, stan gorszy od typowego dobrego - podstawą do korekty ujemnej.

Stwierdzone braki i uszkodzenia

(-)

Jeden kluczyk

(-)

KOREKTY RÓŻNE RAZEM

(-)

KOREKTA ZA OGUMIENIE

(+)

Korekta uwzględnia wpływ stanu ogumienia na wartość pojazdu. Zużycie poszczególnych opon zostało określone z uwzględnieniem zmierzonej wysokości ich bieżnika. Punktem odniesienia jest ogumienie o zużyciu 30% określonym na podstawie rzeczywistego przebiegu pojazdu - 20127 km.

OPIS STANU TECHNICZNEGO ZESPOŁÓW POJAZDU

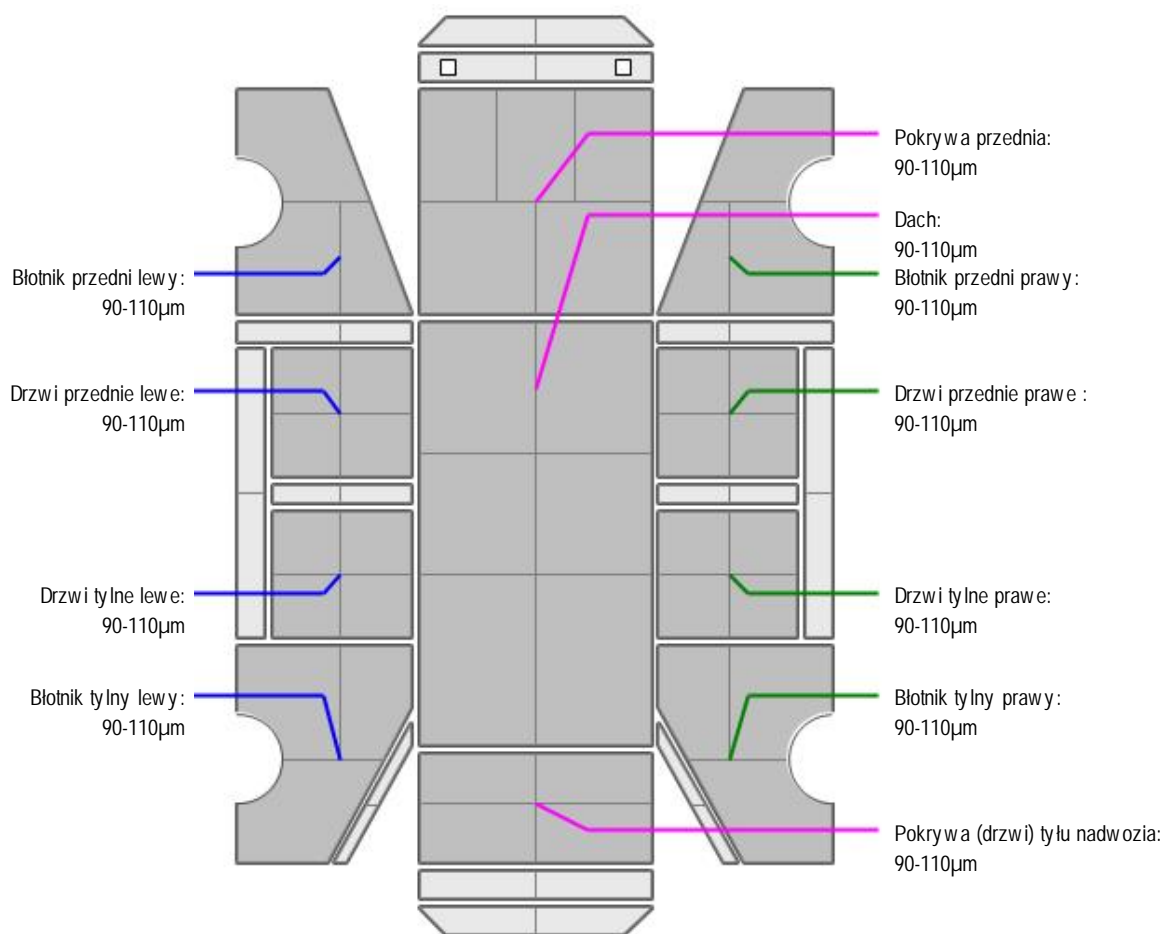


NADWOZIE - Szkielet i poszycia zewn trzne

L.p.	Nazwa elementu	L / P	Rodzaj uszkodzenia	Opis	Fot. nr
1	Drzwi boczne przednie	L	Odpryski powłoki lakierowej na kraw dzi tylnej.		
2	Drzwi boczne tylne	P	Zarysowania powłoki lakierowej		
3	Błotnik tylny	P	Odprysk powłoki lakierowej na kraw dzi przedniej.	Zarysowanie na powierzchni pod drzwiami.	



NADWOZIE – Opis powłoki lakierowej



L.p.	Nazwa elementu	L / P	Grubo powłoki [µm]	Opis
1	Pokrywa przednia		90-110µm	
2	Dach		90-110µm	
3	Błotnik przedni	L	90-110µm	
4	Drzwi przednie	L	90-110µm	
5	Drzwi tylne	L	90-110µm	
6	Błotnik tylny	L	90-110µm	
7	Błotnik przedni	P	90-110µm	
8	Drzwi przednie	P	90-110µm	
9	Drzwi tylne	P	90-110µm	
10	Błotnik tylny	P	90-110µm	
11	Pokrywa (drzwi) tyłu nadwozia		90-110µm	

**NADWOZIE – Wyposażenie zewnętrzne**

L.p.	Nazwa elementu	L / P	Rodzaj uszkodzenia	Opis	Fot. nr
1	Zderzak tylny		Zarysowania powłoki lakierowej.		

-Podkładka tablicy rejestracyjnej przedniej- zarysowania.

**NADWOZIE – Wyposażenie wewnętrzne**

L.p.	Nazwa elementu	L / P	Rodzaj uszkodzenia	Opis	Fot. nr
1	Fotel przedni kpl.	P	Zabrudzenia, zarysowania.		
2	Kanapa tylna		Zabrudzenia.		
3	Fotele trzeciego rzędu		Zabrudzone, poplamione.		
4	Schówek		Zabrudzenia, zadrapania.		

-Roleta przestrzeni ładunkowej- zabrudzona.

-Dywanik trzeciego rzędu gumowy - brak

**PODWOZIE – ZAWIESZENIE I KOŁA**

L.p.	Nazwa elementu	L / P	Rodzaj uszkodzenia	Opis	Fot. nr
1	Tarcza koła przedniego ze stopu lekkiego	L	Zadrapania krawędzi bocznej		

JAZDA KONTROLNA

Wykonano jazdę próbną w warunkach parkingowych pozwalającą na zgrubne określenie stanu technicznego z prędkością nie przekraczającą 20 km/h:

1. Silnik – pracuje poprawnie w sprawdzonym przedziale prędkości obrotowych.
2. Skrzynia biegów – pracuje poprawnie w sprawdzonym przedziale przełożeń.
3. Układ hamulcowy wykazuje poprawną skuteczność pracy.
4. Układ kierowniczy – pracuje poprawnie.

DOKUMENTY I KOMPLETACJA POJAZDU

1	Książka serwisowa	NIE	Brak po wiadomości przeglądów.
2	Kluczyki (ilość sztuk)		Jeden kluczyk.
3	Dowód rejestracyjny	TAK	
4	Zestaw narzędzi fabrycznych	TAK	
5	Podnośnik samochodowy	TAK	
6	Instrukcja obsługi	NIE	
7	Gaśnica	NIE	
8	Trójkąt ostrzegawczy	TAK	
9	Apteczka	NIE	

POZOSTAŁE INFORMACJE**1 Pochodzenie pojazdu**

Pojazd z rynku krajowego

2 Badanie poprawności numerów identyfikacyjnych

Numer identyfikacyjny pojazdu odczytano z natury i potwierdzono jego zgodność z zapisem w dowodzie rejestracyjnym.

Dane dotyczące pojazdu zostały przyjęte w oparciu o przedstawione dokumenty i zgodnie z zakresem zlecenia nie były weryfikowane, nie badano także zgodnie z wskazaniem drogomierza z faktycznym całkowitym przebiegiem

pojazdu ani poprawno ci naniesienia numerów identyfikacyjnych. Fabryka Wycen Sp. z o.o. nie bierze odpowiedzialno ci za wykorzystanie niniejszej oceny technicznej jako ródła informacji o poje dzie przy jego zakupie.

Ustalenie wszystkich uszkodze , wad i braków w kompletacji pojazdu nie jest mo liwe w warunkach parkingowych, konieczna weryfikacja w warunkach warsztatowych.

Dokument wystawiony elektronicznie, wa ny bez podpisu

DOKUMENTACJA FOTOGRAFICZNA



Fot. nr 1



Fot. nr 2



Fot. nr 3



Fot. nr 4



Fot. nr 5



Fot. nr 6



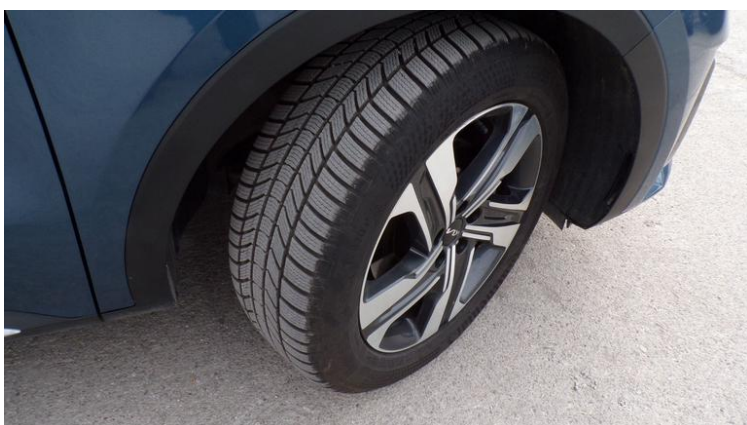
Fot. nr 7



Fot. nr 8



Fot. nr 9



Fot. nr 10



Fot. nr 11



Fot. nr 12



Fot. nr 13



Fot. nr 14



Fot. nr 15



Fot. nr 16



Fot. nr 17



Fot. nr 18



Fot. nr 19



Fot. nr 20



Fot. nr 21



Fot. nr 22



Fot. nr 23



Fot. nr 24



Fot. nr 25



Fot. nr 26



Fot. nr 27



Fot. nr 28



Fot. nr 29



Fot. nr 30



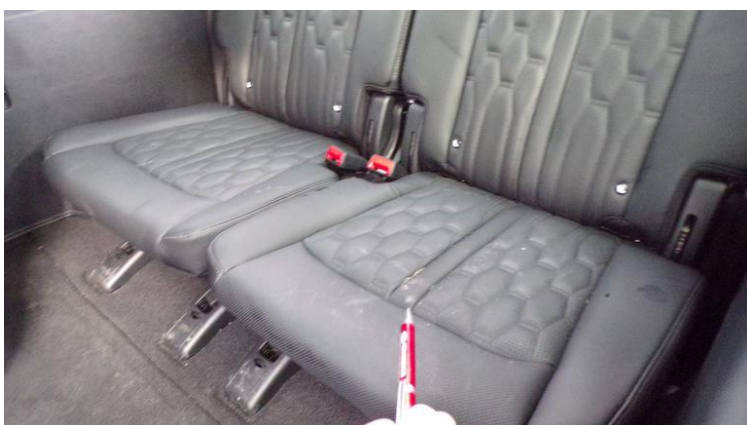
Fot. nr 31



Fot. nr 32



Fot. nr 33



Fot. nr 34



Fot. nr 35



Fot. nr 36



Fot. nr 37



Fot. nr 38



Fot. nr 39



Fot. nr 40



Fot. nr 41



Fot. nr 42



Fot. nr 43



Fot. nr 44



Fot. nr 45



Fot. nr 46



Fot. nr 47



Fot. nr 48



Fot. nr 49



Fot. nr 50



Fot. nr 51



Fot. nr 52



Fot. nr 53



Fot. nr 54



Fot. nr 55



Fot. nr 56



Fot. nr 57



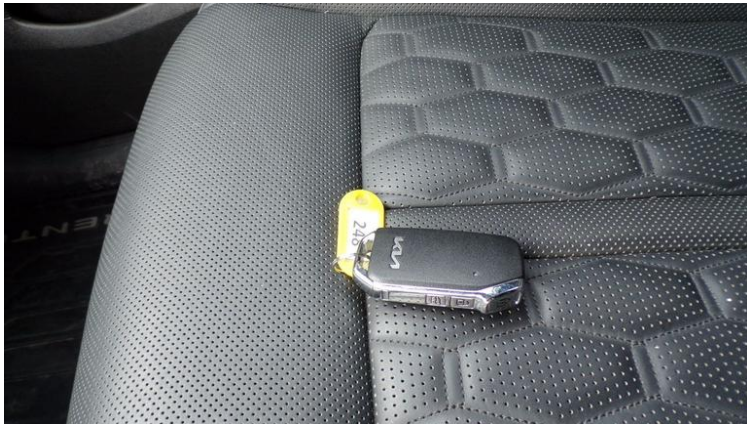
Fot. nr 58



Fot. nr 59



Fot. nr 60



Fot. nr 61



Fot. nr 62



Fot. nr 63



Fot. nr 64



Fot. nr 65



Fot. nr 66



Fot. nr 67



Fot. nr 68



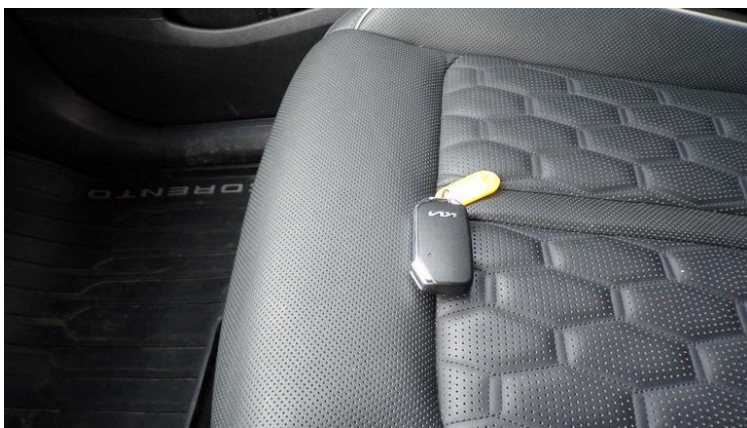
Fot. nr 69



Fot. nr 70



Fot. nr 71



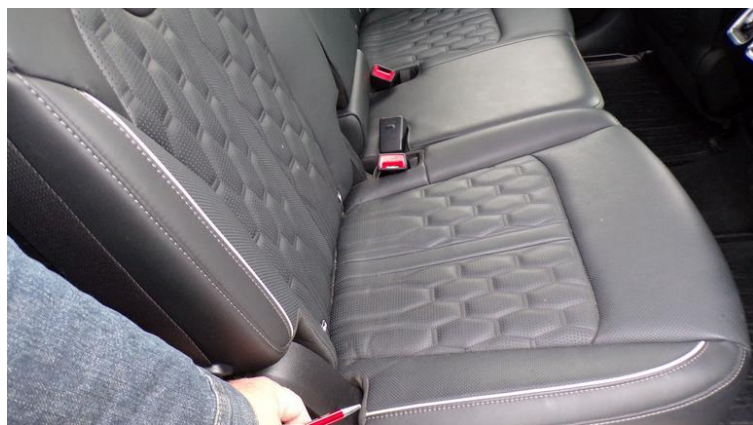
Fot. nr 72



Fot. nr 73



Fot. nr 74



Fot. nr 75



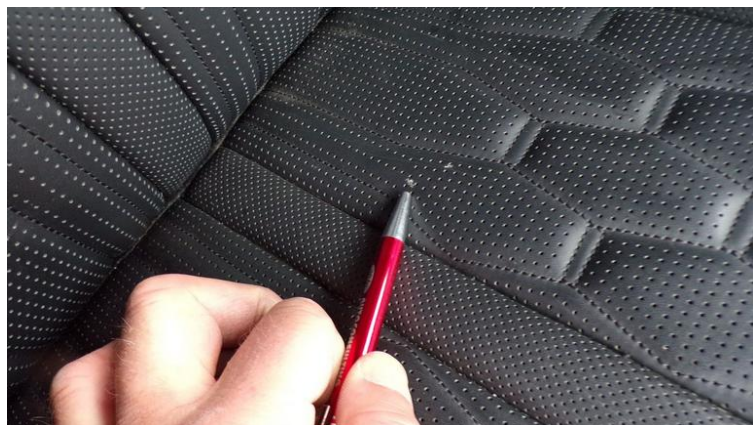
Fot. nr 76



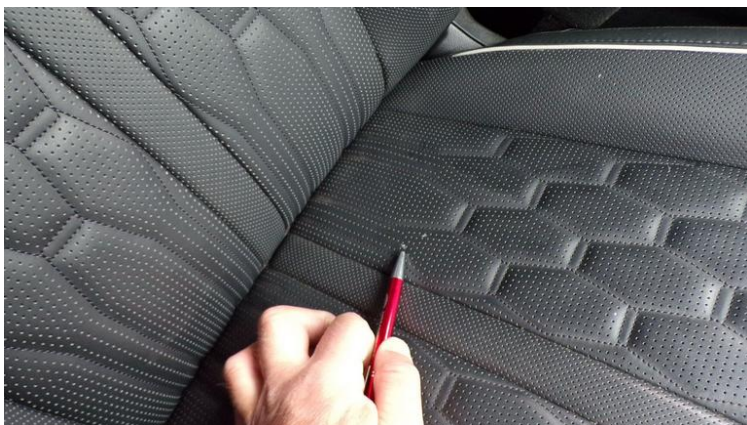
Fot. nr 77



Fot. nr 78



Fot. nr 79



Fot. nr 80



Fot. nr 81



Fot. nr 82



Fot. nr 83



Fot. nr 84



Fot. nr 85



Fot. nr 86



Fot. nr 87



Fot. nr 88



Fot. nr 89



Fot. nr 90



Fot. nr 91



Fot. nr 92



Fot. nr 93



Fot. nr 94



Fot. nr 95



Fot. nr 96



Fot. nr 97



Fot. nr 98



Fot. nr 99



Fot. nr 100



Fot. nr 101



Fot. nr 102



Fot. nr 103



Fot. nr 104

Dokument wystawiony elektronicznie, w a ny bez podpisu

Opinia numer: 25/03/2026B

z dnia: 25.03.2026

Klauzule i zastrzeżenia:

1. Nie weryfikowano odczytanego stanu drogomierza z zapisami w urzędzeniach elektronicznych pojazdu.
2. Niniejsza ekspertyza służy wyłącznie do oszacowania wartości rynkowej przedmiotu wyceny i nie może być wykorzystywana do żadnego innego celu, ni wymieniony powyżej. W szczególności wycena nie może stanowić podstawy do oceny cech i stanu wycenianego obiektu przy jego zakupie.
3. Niniejsza wycena nie jest ofertą handlową.
4. Rzeczoznawca nie bierze na siebie odpowiedzialności za wady ukryte (prawne i fizyczne) oraz ewentualne skutki wynikające z dalszego użytkowania przedmiotu wyceny, a także za skutki wykorzystania samej wyceny.
5. Niniejsze opracowanie nie może być wykorzystane do żadnego innego celu niż określony w treści opinii i nie może być publikowane w całości w jakimkolwiek dokumencie bez zgody wykonawcy i bez uzgodnienia z nim formy i treści takiej publikacji.
6. Bez zgody autora opinii zabrania się jej powielania.
7. Nie badano tytułu użytkownika ani tytułu własności badanego pojazdu lub elementów, w tym ewentualnego istnienia ograniczonych praw rzeczowych.
8. Powyższa wycena nie jest ekspertyzą stanu technicznego przedmiotu wyceny i za taką nie może być uznawana, w szczególności nie może być traktowana, jako gwarancja sprzedaży przedmiotu wyceny za oszacowaną wartość.
9. Wycenę przeprowadzono w oparciu o dostarczoną dokumentację oraz badanie organoleptyczne wycenianego obiektu. Nie prowadzono badań diagnostycznych oraz weryfikacji warsztatowej przedmiotu wyceny.
10. Niniejsza wycena została sporządzona na podstawie oględzin wycenianego przedmiotu w warunkach występujących w miejscu udostępnienia.