



PARTNER
CRLS

EKSPERTYZA POJAZDU

STRONA TYTUŁOWA

WERSJA 3.01

DANE ZLECENIODAWCY

Firma VEHIS FINANSE SP. Z O.O.
AL. MURCKOWSKA 14C
40-265 KATOWICE

DANE WYKONAWCY

Firma PARTNER CRLS SP. Z O.O.
Rzeczoznawca MATEUSZ KELER
Nr zlecenia VHS00243/26
Data zlecenia 16 marzec 2026

IDENTYFIKACJA SKRÓCONA POJAZDU

Marka CITROEN
Model C3
Numer rejestracyjny PY65676
Rok produkcji 2023
Numer VIN VF7SXHMRVPT677150

LISTA DOKUMENTÓW POJAZDU I AKCESORIÓW

Do oględzin pojazdu przedstawiono:

Dowód rejestracyjny	SKAN	Tablice rejestracyjne	TAK
Klucz główny	TAK	Apteczka	TAK
Klucz zapasowy	NIE	Gaśnica	TAK
Instrukcja obsługi	NIE	Trójkąt ostrzegawczy	TAK
Książka serwisowa	NIE		

OPIS OGÓLNY POJAZDU* - UWAGA

* Opis ogólny sporządzono w oparciu o cechy widoczne. Partner CRLS nie bierze odpowiedzialności za wady ukryte, nie dające się ustalić bez badania specjalistycznego.

ELEMENTY SKŁADOWE EKSPERTYZY

Poniższe elementy stanowią integralną część Ekspertyzy

Ekspertyza - Raport z systemu eksperckiego	TAK	Ekspertyza - Stan techniczny	TAK
Ekspertyza - Lakier/Ogumienie	TAK	Ekspertyza - Dokumentacja zdjęciowa	TAK



PARTNER
CRLS

EKSPERTYZA POJAZDU

RAPORT (SYSTEM EKSPERCKI)

Nr zlecenia
Nr rejestracyjny

VHS00243/26
PY65676

Raport wykonano w systemie eksperckim: EUROTAX (AUTOVISTA)
Raport z systemu eksperckiego stanowi integralną część niniejszej Ekspertyzy i nie może być prezentowany samodzielnie.



OCENA STANU POJAZDU

DANE ZLECENIA

Numer wyceny	20480
Numer sprawy	VHS00243/26
Zleceniodawca	
Data i miejsce oględzin	
Data wyceny	23.03.2026
Wycena na dzień	21.03.2026
Numer licencji / użytkownik	38107 / Partner CRLS

DANE POJAZDU

Numer rejestracyjny / numer VIN	PY65676 / VF7SXHMRVPT677150
Data pierwszej rejestracji / wiek w miesiącach	31.10.2023 / 29
Rok produkcji	2023
Przebieg rzeczywisty (km) / sposób ustalenia	54 277 / Odczytany
Data następnego badania technicznego	31.10.2026
Lakier	----

Marka	CITROEN
Model	C3 20-24
Typ	C3 1.2 PureTech You!
Rodzaj nadwozia / liczba drzwi / liczba miejsc	Hatchback / 5 / 5
Pojemność silnika (ccm)	1199
Moc kW / KM	61 / 83
Paliwo / katalizator	Benzyna / Katalizator (3drozny)+GPF
Układ / liczba cylindrów	R / 3
Skrzynia / liczba biegów	M / 5

WYPOSAŻENIE STANDARDOWE POJAZDU

- ABS
- AFU - system wspomagania hamowania awaryjnego
- Alarm niezamierzonego przekroczenia linii
- Automatyczne włączanie świateł awaryjnych w przypadku nagłego hamowania
- Dach w kolorze nadwozia
- Dźwignia hamulca postojowego pokryta tworzywem z chromowanym przyciskiem
- ESP bez możliwości odłączania
- Fotel kierowcy regulowany na wysokość
- Gwarancja 2 lata
- Kanapa tylna dzielona 2/3 - 1/3
- Kierownica z dekorami Chrome satin i sterowaniem radia (VCI)
- Klamki drzwi lakierowane w kolorze nadwozia
- Kluczyk z pilotem (x1) oraz podstawowy (x1) - 3 przyciski
- Kontrola ciśnienia w ogumieniu (poprzez system ESP)
- Kontrolka temperatury wody
- Lakier metalik Steel Grey
- AFIL sygnał dźwiękowy + alert na desce rozdzielczej /Rozpoznawanie znaków prędkości
- AIRBUMP Bez
- Asystent ruszania na wzniesieniach
- Coffee Brake Alert (komunikat Zrób przerwę + logo filiżanka kawy powyżej 2 godzin jazdy V>70 km/h)
- Deska rozdzielcza lakierowana NOIR BRILLANT + Obramowanie lakierowane GRIS MIUM
- Dźwignia zmiany biegów - z tworzywa, mieszek ze skaju
- Felgi stalowe 15 + kołpaki ARROW z ogumieniem 185/65 R15
- Gniazdo 12V
- Immobilizer
- Kierownica regulowana w dwóch płaszczyznach
- Kierunkowskazy uruchamiane impulsowo
- Klimatyzacja manualna
- Komputer pokładowy
- Kontrolka ciśnienia oleju
- Korek wlewu paliwa zamykany na kluczyk
- Lampy tylne 3D z żarówkami

- Listwy chromowane z przodu, kontur świateł dziennych
- Lusterka boczne sterowane elektrycznie, podgrzewane
- Naklejka YOU!
- Obrotomierz
- Oświetlenie bagażnika
- Pakiet kolorystyczny biały, ramka świateł przeciwmgielnych Polar White bez Airbump
- Poduszka powietrzna czołowa kierowcy
- Poduszki powietrzne boczne przednie + kurtynowe
- Ramki szyb bocznych czarne matowe
- Reflektory główne ECOLED
- System rozpoznawania znaków (rozpoznawanie ograniczeń prędkości)
- Szyby przednie sterowane elektrycznie
- Światła dzienne DRL LED
- Tarcze hamulcowe wentylowane z przodu, bębny hamulcowe z tyłu
- Wskaźnik temperatury zewnętrznej
- Wspomaganie kierownicy
- Wycieraczki przednie z pracą przerywaną zmienną w funkcji prędkości samochodu
- Zderzaki w kolorze nadwozia
- Zestaw naprawczy
- Lokalizacja samochodu - włączanie świateł mijania
- Lusterko wsteczne z manualnym przełącznikiem pozycji
- Obicia drzwi przednich z tworzywa
- Obudowy lusterek zewnętrznych lakierowane białe
- Oświetlenie wnętrza
- Podstawka na kubek
- Poduszka powietrzna czołowa pasażera odłączana
- Radio RD6 DAB - ekran monochromatyczny 5", 4 głośniki szerokopasmowe, Bluetooth, USB, Ekran C-REF - elektroniczny system rozdziału siły hamowania
- Reflektory przeciwmgłowe
- Szyby barwione
- Szyby tylne sterowane ręcznie
- Tapicerka materiałowa Mica Grey
- Tempomat z ogranicznikiem prędkości
- Wskaźniki przeglądów
- Wycieraczka tylna z trybem pracy zmiennym w funkcji prędkości
- Zabezpieczenie mechaniczne przed otwarciem drzwi tylnych przez dzieci
- Zegarek
- Zestaw wskaźników z wyświetlaczem LCD tekstowym i z kontrolkami analogowymi. Wskazówki białe

WYPOSAŻENIE DODATKOWE

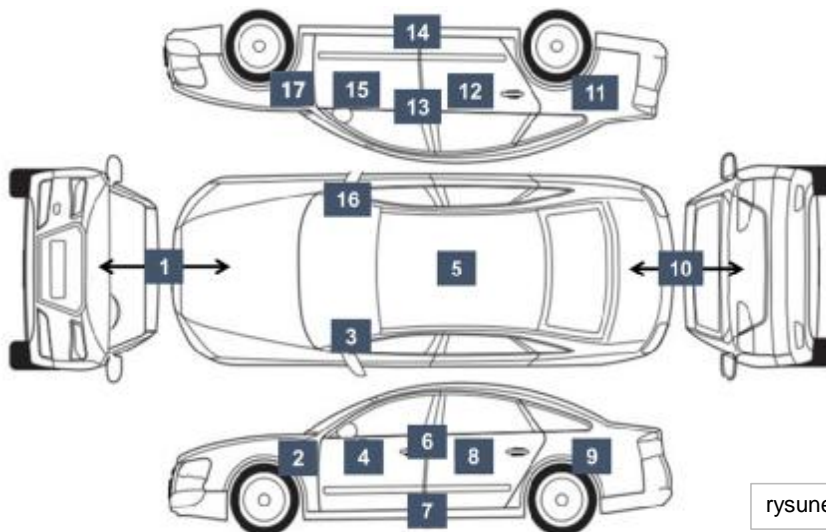
- Czujniki parkowania - tył (Bez wyłącznika. Dezaktywacja przez menu na ekranie LCD wskaźników)



EKSPERTYZA POJAZDU

POMIAR GRUBOŚCI LAKIERU I OGUMIENIA

LAKIER



rysunek pojazdu poglądowy

Wykonano pomiar ręczny grubości powłoki lakierowej [µm]

NUMER I NAZWA ELEMENTU	PRZEDZIAŁ GRUBOŚCI POWŁOKI
1. POKRYWA PRZEDNIA	do 150
2. BŁOTNIK PRZEDNI LEWY	do 150
3. SŁUPEK PRZEDNI LEWY	do 150
4. DRZWI PRZEDNIE LEWE	do 150
5. DACH	do 150
6. SŁUPEK ŚRODKOWY LEWY	do 150
7. PRÓG LEWY	do 150
8. DRZWI TYLNE LEWE	do 150
9. BŁOTNIK TYLNY LEWY	do 150
10. POKRYWA TYLNA	do 150
11. BŁOTNIK TYLNY PRAWY	do 150
12. DRZWI TYLNE PRAWY	do 150
13. SŁUPEK ŚRODKOWY PRAWY	do 150
14. PRÓG PRAWY	do 150
15. DRZWI PRZEDNIE PRAWY	do 150
16. SŁUPEK PRZEDNI PRAWY	do 150
17. BŁOTNIK PRZEDNI PRAWY	do 150

OGUMIENIE

Wykonano pomiar ręczny grubości bieżnika [mm]

PRODUCENT TYP		ROZMIAR	BIEŻNIK
KORMORAN ALLE SEASON	PP	185/65 R15	5,4
KORMORAN ALLE SEASON	PL	185/65 R15	5,7
KORMORAN ALLE SEASON	TP	185/65 R15	6,5
KORMORAN ALLE SEASON	TL	185/65 R15	6,2
ZESTAW NAPRAWCZY	KOŁO ZAPASOWE		
-	-	-	-



EKSPERTYZA POJAZDU

OPIS STANU TECHNICZNEGO

NADWOZIE

NAZWA ELEMENTU	RODZAJ USZKODZENIA
SZYBA CZOŁOWA	ODPRYSKI
POKRYWA PRZEDNIA	ODPRYSKI LAKIERU
ZDERZAK PRZEDNI	ODPRYSKI LAKIERU
REFLEKTOR PRZEDNI PRAWY	ZARYSOWANIE
BŁOTNIK PRZEDNI LEWY	ŚLADY NIEPROFESJONALNEJ NAPRAWY
ZDERZAK PRZEDNI	NIEPRAWIDŁOWY MONTAŻ
DRZWI PRZEDNIE LEWE	ODPRYSKI LAKIERU
DRZWI TYLNE LEWE	ZARYSOWANIE
LISTWA ŁUKOWA BŁOTNIKA TYLNEGO LEWEGO	ZARYSOWANIE
ZDERZAK TYLNY	ZARYSOWANIE
LISTWA ŁUKOWA BŁOTNIKA TYLNEGO PRAWEGO	ZARYSOWANIE
BŁOTNIK TYLNY PRAWY	ZARYSOWANIE
DRZWI PRZEDNIE PRAWY	ODPRYSKI LAKIERU
LUSTERKO PRAWY	ZARYSOWANIE
LISTWA ŁUKOWA BŁOTNIKA PRZEDNIEGO PRAWEGO	ZARYSOWANIE
KOŁPAK PRZEDNI PRAWY	PĘKNIĘCIE
KOŁPAK PRZEDNI LEWY	ZARYSOWANIE
KOŁPAK TYLNY PRAWY	ZARYSOWANIE
----	----
----	----

WNĘTRZE

NAZWA ELEMENTU	RODZAJ USZKODZENIA
TAPICERKA DRZWI PRZEDNICH LEWYCH	ZARYSOWANIE
FOTEL PRZEDNI LEWY	ZABRUDZENIE
FOTEL PRZEDNI PRAWY	ZABRUDZENIE
KANAPA TYLNA	ZABRUDZENIE
TAPICERKA DRZWI TYLNYCH LEWYCH	ZARYSOWANIE
TAPICERKA DRZWI TYLNYCH PRAWYCH	ZARYSOWANIE
TAPICERKA DRZWI PRZEDNICH PRAWYCH	ZARYSOWANIE
DESKA ROZDZIELCZA	ZARYSOWANIE
----	----
----	----

UWAGI DODATKOWE DOTYCZĄCE STANU UTRZYMANIA POJAZDU

OGÓLNY STAN WIZUALNY NADWOZIA POJAZDU STAN OPISANY W UWAGACH
OGÓLNY STAN WIZUALNY WNĘTRZA POJAZDU STAN OPISANY W UWAGACH
Pozostałe uwagi do opisu nadwozia i wnętrza (nie ujęte powyżej)
WYGŁUSZENIE ŚCIANY GRODZIOWEJ- UBYTEK MATERIAŁU;



PARTNER
CRLS

EKSPERTYZA POJAZDU

INFORMACJE DODATKOWE

INFORMACJE DODATKOWE

ZGODNOŚĆ FORMALNA POJAZDU:

POCHODZENIE POJAZDU

BADANIE NUMERU VIN

BADANIE PRAWDZIWOŚCI DANYCH POJAZDU

STAN DROGOMIERZA

POCHODZENIE KRAJOWE DEALER AUTORYZOWANY

BADANO - STWIERDZONO ZGODNOŚĆ Z DOKUMENTACJĄ

PRZYJĘTO WG OKAZANYCH DOKUMENTÓW/ŹRÓDEŁ.

ZWERYFIKOWANO STAN DROGOMIERZA Z ZAPISAMI ELEKTRON.

ZABEZPIECZENIE PRZECIWKRADZIEŻOWE:

IMMOBILISER

INNE

STWIERDZONO - DZIAŁA

NIE STWIERDZONO

JAZDA PRÓBNA

URUCHOMIENIE POJAZDU

PRÓBA RUCHOWA

PODJĘTO PRÓBĘ - URUCHOMIONO

PODJĘTO PRÓBĘ - BRAK UWAG - JAZDA TESTOWA (PARKING)

KOMENTARZ DODATKOWY

PRACA PODZESPOŁÓW

BRAK UWAG

KOMUNIKATY I KONTROLKI

BRAK UWAG

ZAPISY W REJESTRACH ZEWNĘTRZNYCH

BRAK UWAG

POZOSTAŁE

BRAK UWAG

KLAUZULE

Opisany w Ekspertyzie stan pojazdu jest wiążący na dzień oględzin.

Rzeczoznawca dokonał odczytu numerów identyfikacyjnych pojazdu oraz wskazań stanu drogomierza bez badania ich poprawności oraz autentyczności.

Ekspertyzę sporządzono w oparciu o dostarczoną dokumentację, badanie organoleptyczne pojazdu w warunkach jego udostępnienia oraz przy wykorzystaniu systemów eksperckich.

Rzeczoznawca nie przeprowadził badań diagnostycznych. Nie ma też wpływu na matematyczne algorytmy, a także bazę wyposażenia standardowego, stosowane w systemach eksperckich.

Rzeczoznawca nie bierze na siebie odpowiedzialności za wady ukryte (prawne i fizyczne) oraz ewentualne skutki wynikające z dalszego użytkowania pojazdu.

Jeżeli do oględzin przedstawiono oryginał dowodu rejestracyjnego, zdjęcia przedstawiają stan faktyczny na dzień oględzin. W przeciwnym razie zdjęcia przedstawiają skan dowodu rejestracyjnego.

Ekspertyza służy wyłącznie do celu w niej wskazanego i nie może być wykorzystywana do żadnego innego celu. Ekspertyza nie może być publikowana bez zgody Wykonawcy.



PARTNER
CRLS

EKSPERTYZA POJAZDU

DOKUMENTACJA ZDJĘCIOWA

ZDJĘCIA

Ilość zdjęć (bez zdjęć dowodu rejestracyjnego)	199	_____
Zdjęcia poglądowe	TAK	_____
Zdjęcia uszkodzeń	TAK	_____
Zdjęcia dokumentów pojazdu	TAK	_____
Zdjęcia dowodu rejestracyjnego	TAK	_____

ZDJĘCIA POGLĄDOWE





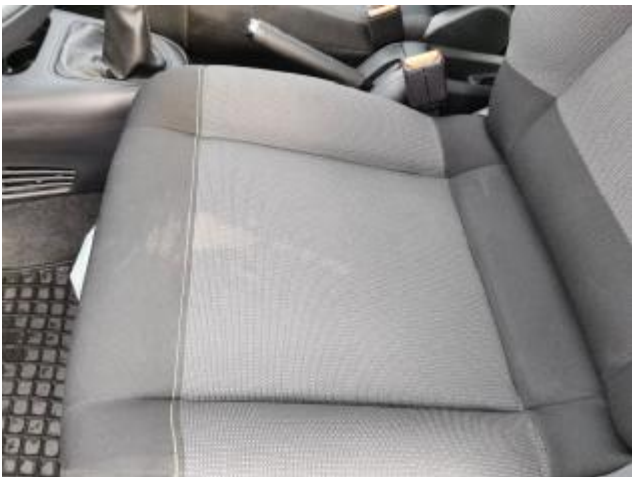






























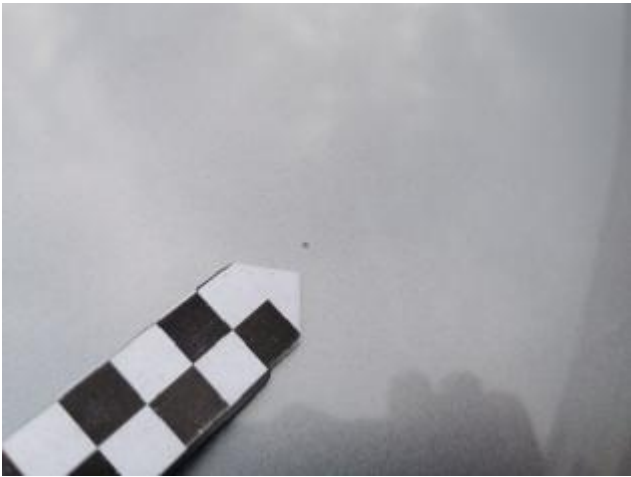




ZDJĘCIA USZKODZEŃ







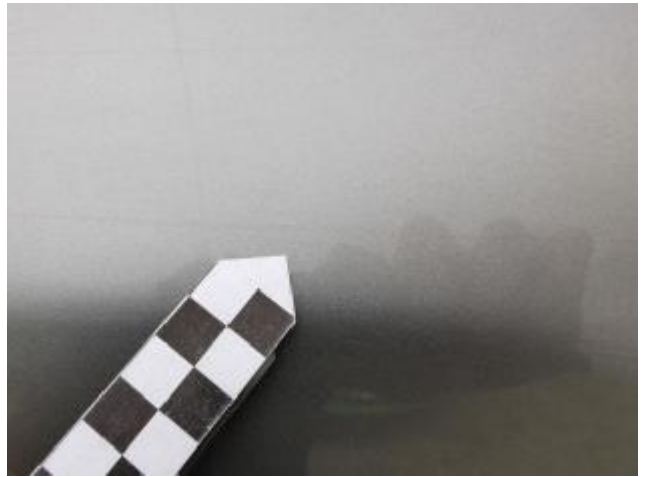


























MultiAssist ID:254247

PODZIAŁ POZNAŃ

SAMOCHÓD OSOBOWY

PODZIAŁCZENIE

ROK PRODUKCJI

2023

DOPUSZCZALNA ŁADOWNOŚĆ

NAJWIĘKSZY DÓP. NACISK OSI

8,82 kN

NR. KARTY POJAZDU



SERIA DR/BAT 4238979

C.1.1 VEHIS FINI SP. Z O. O.
C.1.2 383665990
C.1.3 61-719 POZNAŃ
GEN. TADEUSZA KUTRZEBY 16G/115

C.2.1 VEHIS FINI SP. Z O. O.
C.2.2 383665990
C.2.3 61-719 POZNAŃ
GEN. TADEUSZA KUTRZEBY 16G/115

C

F.1 1500 kg | F.2 1500 kg | F.3 1950 kg

G 980 kg | J M1

K e2*2007/46*0003*73

L 2 | O.1 450 kg | O.2 450 kg

P.1 1199,00 cm³ | P.2 61,00 kW

P.3 P | Q ---

S.1 5 | S.2 ---

SERIA DR/BAT 4238979



WSPÓLNOTA EUROPEJSKA
RZECZPOSPOLITA POLSKA
Dowód Rejestracyjny

PERMISO DE CIRCULACION • COVEDICZNI ORELISZAKI • REĚESTRIČNÁKATĚST •
ZELASRINOMEDMONICUNO • FORCULAU ENLEZHEV • CBAITEACTHO SA PETAČYPAUHO
#REGISTRERENINTEINRITEN • CERTIFICAT D'IMMATRICULATIUNACTVDEABEWEIT •
REGISTRACION CERTIFICADO • CERTIFICATO DE MATRICULA • REGISTRAZIONE AUTOCHELA
• REGISTRATION FOR LICENSING • EXIS PERICINTI IJEDINELE • CBAITEACTHO SA PETAČYPAUHO
CERTIFICAT TABELLS TRAZZIONE • NABIA CVA • KOPCHPAE • PISTAMINIO DEIVOLENIE
• KANČIČESTNICH EVIDE • ČAKI PASTI E REDU AZIONE • PPOČMENA KUZCILA •
CERTIFICAT DE INAMI RECLARE • TESTAS CLARATHE • METOCPOBHTHO CTPOH •

PREZYDENT MIASTA POZNAŃ
PL. KOLEGIACKI 17
61-841 POZNAŃ

ORGAN WYDAJĄCY

A PY 65676

D.1 CITROEN
D.2 S

-XNMR
-V/BAXS

D 03 65676

E VF7SXHMRVPT677150

B 31.10.2023 | I 00.11.2023 | H ---

SERIA DR/BAT 4238979

<input checked="" type="checkbox"/> TERMIN BADAŃIA TECHNICZNEGO 31.10.2026 m.p. DATA: 08 PODPIS:	<input checked="" type="checkbox"/> TERMIN BADAŃIA TECHNICZNEGO m.p. DATA: PODPIS:	NOTACJE URZĘDOWE --- (V.9) POZIOM EMISJI SPALIN - EURO 6 AP --- 24 AA 92687 388 
<input checked="" type="checkbox"/> TERMIN BADAŃIA TECHNICZNEGO m.p. DATA: PODPIS:	<input checked="" type="checkbox"/> TERMIN BADAŃIA TECHNICZNEGO m.p. DATA: PODPIS:	<p>A - numer rejestracyjny pojazdu, B - data planowej rejestracji pojazdu, C - dane posiadacza pojazdu / właściciela pojazdu, D - dane pojazdu, E - numer identyfikacyjny pojazdu F, F1 - maksymalna masa całkowita, G - masa własna, H - klasa wartości dowodu, I - data wydania dowodu rejestracyjnego, K - numer świadectwa homologacji typu pojazdu, M1, M2, M3 - dane silnika, Q - stosunek mocy do ciężaru w kW/t, S1a, S2 - liczba miejsc siedzących/łóżących, E2, E3 - dopuszczalna masa całkowita pojazdu / zespołu pojazdów, J - kategoria pojazdu, L - liczba osi, Q1, Q2 - maksymalna masa całkowita przyczepy z hamulcami bezhamulca, X - potwierdzenie przeprowadzenia badania technicznego pojazdu daty następnego badania technicznego pojazdu.</p> <p>Pouczenie: Właściciel pojazdu jest zobowiązany zgłosić w ciągu 30 dni organowi, który wydał dowód rejestracyjny, wszelkie zmiany danych zawartych w dowodzie rejestracyjnym pojazdu.</p>