



Tesla Model-3

Tesla 3 standard Plus 4d

Rejestracja	WN0592R
VIN	LRW3E7FR4NC566288
Rok produkcji	2022
Pierwsza rejestracja	17.06.2022
Przebieg	45 071 km
Typ nadwozia	Sedan
Rodzaj paliwa	Elektryczny
Rodzaj skrzyni biegów	Automatyczny
Transmission	Tył
Moc w kW	208 kW
Pojemność skokowa (cc)	0

SZCZEGÓŁY EKSPERTYZY

Data ekspertyzy

15.12.2025 12:19:39

Opis adresu inspekcji

AutoLogistic Sp. z o.o

INFORMACJE O POJEJDZIE

Liczba drzwi	4
Marka	Tesla
Model	Model-3
Ilość siedzeń	5
Liczba biegów	1

Body colour	Biały
Lakier metaliczny/perłowy	Tak
Pojazd w ruchu	Tak
Możliwy rozruch silnika	Tak

LISTA DOKUMENTÓW

Instrukcja obsługi	Nie
Liczba kluczy ogółem	2
Oryginalny dowód rejestracyjny	Tak

Oryginalny klucz	Tak
Rodzaj książki serwisowej	Książka cyfrowa

WYPOSAŻENIE POJAZDU

Bezkluczykowy dostęp	Tak
Czujniki parkowania przednie	Tak
Czujniki parkowania tylne	Tak
Elektrycznie składane lusterka	Tak
Fotel kierowcy regulowany elektrycznie	Tak
Fotel pasażera przedni regulowany elektrycznie	Tak
Fotele przednie podgrzewane	Tak
Fotele tylne podgrzewane	Tak
GPS	Tak
Kamera 360°	Tak

Kamera cofania	Tak
Liczba kabli do ładowania	2
Podgrzewana kierownica	Tak
Szyby elektryczne przód	Tak
Szyby elektryczne tył	Tak
Tempomat	Tak
Tylna kłapa elektrycznie podnoszona	Tak
Typ klimatyzacji	Klimatyzacja automatyczna
Typ reflektorów	Światła przednie LED

OPONY

Zamontowane opony

Lokalizacja	Położenie	Bieżnik	Producent	Wymiary	Sezon opon	Typ felg	Runflat
Przód	Lewy	4,0 mm	Pirelli	235/45 R 18 94 V	Zimowe	Aluminiowe	Nie dotyczy
Przód	Prawy	4,0 mm	Pirelli	235/45 R 18 94 V	Zimowe	Aluminiowe	Nie dotyczy
Tył	Lewy	4,0 mm	Pirelli	235/45 R 18 94 V	Zimowe	Aluminiowe	Nie dotyczy
Tył	Prawy	4,0 mm	Pirelli	235/45 R 18 94 V	Zimowe	Aluminiowe	Nie dotyczy

USZKODZENIA

Wnętrze



1 | Wnetrze

Typ

Plama

Wielkość

<50%, lekki

Uwagi: zarysowania, zadrapania, otarcia, zużycie



Zewnątrz



2 | Szyba przednia

Typ	Pęknięcie
Wielkość	0,5 cm - 1 cm



3 | Zderzak przedni

Typ	Zadrapanie(a)
Wielkość	<50%, średni



4 | Kłapa bagażnika

Typ	Wgniecenie(a)
Wielkość	<50%, średni



5 | Nadwozie

Typ	Zadrapanie(a)
Wielkość	<50%, średni

Uwagi: Zarysowania, zadrapania, otarcia, odpryski, zużycie.



6 | Obręcz aluminiowa TP

Typ	Zadrapanie(a)
Wielkość	<50%, średni



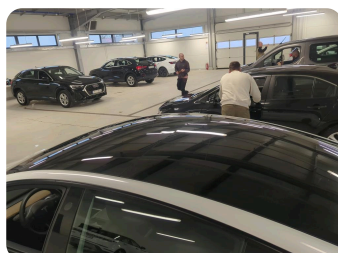
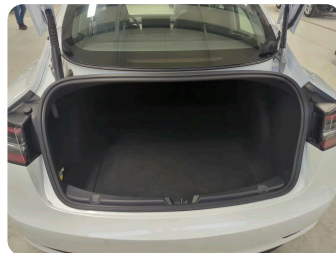
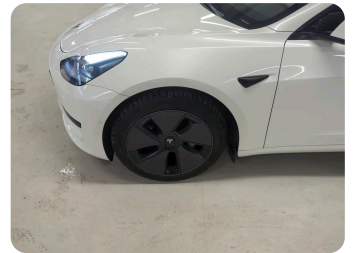
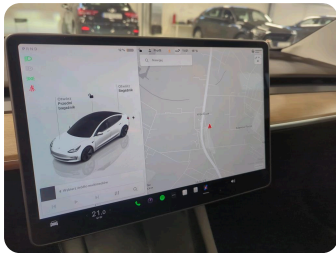
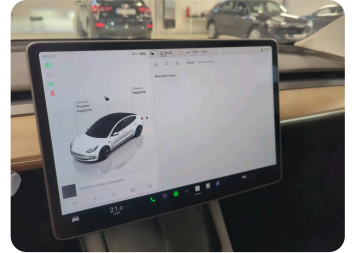
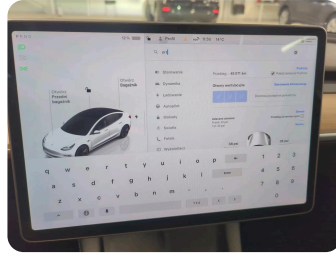
7 | Obręcz aluminiowa PP

Typ	Zadrapanie(a)
Wielkość	<50%, średni

POMIAR GRUBOŚCI LAKIERU (POMIARY PONIŻEJ 150 MM NIE SA WYKAZYWANE)

Grubość lakieru Błotnik TL (µm)	250	Grubość lakieru pokrywy bagażnika (µm)	200
Grubość lakieru Błotnik TP (µm)	200	Grubość lakieru próg lewy (µm)	200
Grubość lakieru Dach (µm)	200	Grubość lakieru próg prawy (µm)	200

Zdjęcia Podstawowe



Certyfikat baterii
Data diagnozy: 15/12/2025

93%

Stan zdrowia (SOH)*

Tesla Model 3

VIN - LRW3E7FR4NC566288

Przebieg: 45 071 km

*Dokładniejszy na podstawie danych producenta, informacja dla użytkownika dla producenta producenta

Dostępny w aplikacji: www.get-moba.com